



КЕМЕРОВСКАЯ ОБЛАСТЬ - КУЗБАСС
НОВОКУЗНЕЦКИЙ ГОРОДСКОЙ ОКРУГ
АДМИНИСТРАЦИЯ ГОРОДА НОВОКУЗНЕЦКА
РАСПОРЯЖЕНИЕ

от 13.04.2026 №739

Об установлении публичного сервитута

В соответствии с главой V.7 Земельного кодекса Российской Федерации, статьей 3.6 Федерального закона от 25.10.2001 №137-ФЗ «О введении в действие Земельного кодекса Российской Федерации», постановлением Правительства Российской Федерации от 20.11.2000 № 878 «Об утверждении Правил охраны газораспределительных сетей», на основании ходатайства общества с ограниченной ответственностью «Газпром газораспределение Сибирь» (далее – ООО «Газпром газораспределение Сибирь») об установлении публичного сервитута, руководствуясь статьями 40, 45 Устава Новокузнецкого городского округа:

1. Установить публичный сервитут в интересах ООО «Газпром газораспределение Сибирь» (ИНН 7017203428, ОГРН 1087017002533) в целях эксплуатации линейного объекта системы газоснабжения с кадастровым номером 42:30:0000000:6534 и наименованием: «Газопроводы-вводы от существующего объекта «Строительство сетей газоснабжения в Орджоникидзевском районе г. Новокузнецка Кемеровской области. 2 пусковой комплекс. Строительство газопровода среднего давления» 11 этап (код объекта 42-21-428-000071) (далее также – сооружение), сроком на 49 лет на землях, находящихся в государственной или муниципальной собственности, в границах кадастровых кварталов с кадастровыми номерами:

- 42:30:0504006, площадью 235 кв. м;
- 42:30:0504005, площадью 1 287 кв. м;
- 42:30:0504004, площадью 155 кв. м,

и на часть земельного участка с кадастровым номером 42:30:0504005:193, площадью 3 кв. м, расположенного по адресу: Кемеровская область, г. Новокузнецк, Орджоникидзевский район, улица Литовская, 2-А, из земель населенных пунктов.

2. Утвердить:

1) границы публичного сервитута в целях эксплуатации линейного объекта системы газоснабжения с кадастровым номером 42:30:0000000:6534 и наименованием: «Газопроводы-вводы от существующего объекта «Строительство сетей газоснабжения в Орджоникидзевском районе г. Новокузнецка Кемеровской области. 2 пусковой комплекс. Строительство газопровода среднего давления» 11 этап (код объекта 42-21-428-000071), согласно приложению №1 к настоящему распоряжению;

2) расчет платы за публичный сервитут в отношении земельных участков и (или) земель, находящихся в государственной или муниципальной собственности и не обремененных правами третьих лиц, согласно приложению №2 к настоящему распоряжению;

3) график проведения работ при эксплуатации линейного объекта системы газоснабжения с кадастровым номером 42:30:0000000:6534 и наименованием: «Газопроводы-вводы от существующего объекта «Строительство сетей газоснабжения в Орджоникидзевском районе г. Новокузнецка Кемеровской области. 2 пусковой комплекс. Строительство газопровода среднего давления» 11 этап (код объекта 42-21-428-000071), согласно приложению №3 к настоящему распоряжению.

3. Обладателю публичного сервитута ООО «Газпром газораспределение Сибирь» после завершения на земельном участке деятельности, для обеспечения которой установлен публичный сервитут, привести земли, указанные в пункте 1 настоящего распоряжения, в состояние, пригодное для использования, снести сооружение, размещенное на основании публичного сервитута, и осуществить рекультивацию данных земель в сроки, предусмотренные пунктами 8 и 9 статьи 39.50 Земельного кодекса Российской Федерации.

4. Плата за публичный сервитут в отношении земельных участков, находящихся в частной собственности или находящихся в государственной или муниципальной собственности и предоставленных гражданам или юридическим лицам, определяется в соответствии со статьей 39.46 Земельного кодекса Российской Федерации.

5. Обладателю публичного сервитута ООО «Газпром газораспределение Сибирь» внести плату за публичный сервитут в отношении земельных участков и (или) земель, находящихся в государственной или муниципальной собственности и не обремененных правами третьих лиц, единовременным платежом в размере, определенном согласно приложению №2 к настоящему распоряжению, не позднее шести месяцев со дня издания настоящего распоряжения.

6. Управлению информационной политики и социальных коммуникаций администрации города Новокузнецка обеспечить официальное опубликование настоящего распоряжения, а также размещение его на официальном сайте администрации города Новокузнецка в информационно-телекоммуникационной сети «Интернет» в течение пяти рабочих дней со дня его издания.

7. Комитету градостроительства и архитектуры администрации города Новокузнецка направить копии настоящего распоряжения в Управление Федеральной службы государственной регистрации, кадастра и картографии по

Кемеровской области-Кузбассу и обладателю публичного сервитута ООО «Газпром газораспределение Сибирь» в течение пяти рабочих дней со дня его издания.

8. Контроль за исполнением настоящего распоряжения возложить на заместителя Главы города по строительству.

Глава города

Д.П. Ильин



Приложение №1
к распоряжению администрации
города Новокузнецка
от 13.04.2026 №739

Границы публичного сервитута

в целях эксплуатации линейного объекта системы газоснабжения с кадастровым номером 42:30:0000000:6534 и наименованием: «Газопроводы-вводы от существующего объекта «Строительство сетей газоснабжения в Орджоникидзевском районе г. Новокузнецка Кемеровской области. 2 пусковой комплекс. Строительство газопровода среднего давления» 11 этап (код объекта 42-21-428-000071)

Публичный сервитут устанавливается в целях эксплуатации линейного объекта системы газоснабжения с кадастровым номером 42:30:0000000:6534 и наименованием: «Газопроводы-вводы от существующего объекта «Строительство сетей газоснабжения в Орджоникидзевском районе г. Новокузнецка Кемеровской области. 2 пусковой комплекс. Строительство газопровода среднего давления» 11 этап (код объекта 42-21-428-000071), сроком на 49 лет на землях, находящихся в государственной или муниципальной собственности, в границах кадастровых кварталов с кадастровыми номерами:

- 42:30:0504006, площадью 235 кв. м;
- 42:30:0504005, площадью 1 287 кв. м;
- 42:30:0504004, площадью 155 кв. м,

и на часть земельного участка с кадастровым номером 42:30:0504005:193, площадью 3 кв. м, расположенного по адресу: Кемеровская область, г. Новокузнецк, Орджоникидзевский район, улица Литовская, 2-А, из земель населенных пунктов.

ГРАФИЧЕСКОЕ ОПИСАНИЕ

местоположения границ населенных пунктов, территориальных зон, особо охраняемых природных территорий, зон с особыми условиями использования территории

Публичный сервитут в целях эксплуатации линейного объекта системы газоснабжения "Газопроводы-вводы от существующего объекта "Строительство сетей газоснабжения в Орджоникидзевском районе г. Новокузнецка Кемеровской области. 2 пусковой комплекс. Строительство газопровода среднего давления"" 11 этап (код объекта 42-21-428-000071)

(наименование объекта, местоположение границ которого описано (далее - объект))

Раздел 1

Сведения об объекте

№ п/п	Характеристики объекта	Описание характеристик
1	2	3
1.	Местоположение объекта	Российская Федерация, Кемеровская область - Кузбасс, г.о Новокузнецкий, город Новокузнецк
2.	Площадь объекта +/- величина погрешности определения площади (Р +/- Дельта Р)	1680 +/- 14 м ²
3.	Иные характеристики объекта	<p>Публичный сервитут устанавливается в соответствии с главой V.7 Земельного Кодекса РФ сроком на 49 лет в целях эксплуатации линейного объекта системы газоснабжения "Газопроводы-вводы от существующего объекта "Строительство сетей газоснабжения в Орджоникидзевском районе г. Новокузнецка Кемеровской области. 2 пусковой комплекс. Строительство газопровода среднего давления"" 11 этап (код объекта 42-21-428-000071).</p> <p>Обладатель публичного сервитута: ООО "Газпром газораспределение Сибирь», ИНН 7017203428, ОГРН 1087017002533. Почтовый адрес ООО "Газпром газораспределение Сибирь»: 634021, Российская Федерация, г. Томск, проспект Фрунзе, д. 170, адрес электронной почты: mail@gazpromgr.tomsk.ru</p>

Раздел 2					
Сведения о местоположении границ объекта					
1. Система координат МСК-42, зона 2					
2. Сведения о характерных точках границ объекта					
Обозначение характерных точек границ	Координаты, м		Метод определения координат характерной точки	Средняя квадратическая погрешность положения характерной точки (M _t), м	Описание обозначения точки на местности (при наличии)
	X	Y			
1	2	3	4	5	6
1	450877.82	2222669.95	Метод спутниковых геодезических измерений	0.1	Закрепление отсутствует
2	450880.31	2222669.26	Метод спутниковых геодезических измерений	0.1	Закрепление отсутствует
3	450881.30	2222665.88	Метод спутниковых геодезических измерений	0.1	Закрепление отсутствует
4	450882.09	2222666.50	Метод спутниковых геодезических измерений	0.1	Закрепление отсутствует
5	450883.78	2222667.03	Метод спутниковых геодезических измерений	0.1	Закрепление отсутствует
6	450884.33	2222667.16	Метод спутниковых геодезических измерений	0.1	Закрепление отсутствует
7	450885.58	2222666.17	Метод спутниковых геодезических измерений	0.1	Закрепление отсутствует
8	450885.14	2222664.36	Метод спутниковых геодезических измерений	0.1	Закрепление отсутствует
9	450884.18	2222662.96	Метод спутниковых геодезических измерений	0.1	Закрепление отсутствует
10	450883.75	2222662.27	Метод спутниковых геодезических измерений	0.1	Закрепление отсутствует

11	450872.13	2222642.14	Метод спутниковых геодезических измерений	0.1	Закрепление отсутствует
----	-----------	------------	---	-----	-------------------------

2. Сведения о характерных точках границ объекта

Обозначение характерных точек границ	Координаты, м		Метод определения координат характерной точки	Средняя квадратическая погрешность положения характерной точки (M _t), м	Описание обозначения точки на местности (при наличии)
	X	Y			
1	2	3	4	5	6
12	450866.02	2222632.99	Метод спутниковых геодезических измерений	0.1	Закрепление отсутствует
13	450870.71	2222629.87	Метод спутниковых геодезических измерений	0.1	Закрепление отсутствует
14	450870.79	2222630.27	Метод спутниковых геодезических измерений	0.1	Закрепление отсутствует
15	450871.23	2222630.91	Метод спутниковых геодезических измерений	0.1	Закрепление отсутствует
16	450871.87	2222631.35	Метод спутниковых геодезических измерений	0.1	Закрепление отсутствует
17	450874.55	2222629.94	Метод спутниковых геодезических измерений	0.1	Закрепление отсутствует
18	450874.64	2222629.44	Метод спутниковых геодезических измерений	0.1	Закрепление отсутствует
19	450874.57	2222627.39	Метод спутниковых геодезических измерений	0.1	Закрепление отсутствует
20	450888.72	2222619.34	Метод спутниковых геодезических измерений	0.1	Закрепление отсутствует
21	450887.01	2222621.88	Метод спутниковых геодезических измерений	0.1	Закрепление отсутствует
22	450886.86	2222622.65	Метод спутниковых геодезических измерений	0.1	Закрепление отсутствует

23	450887.01	2222623.41	Метод спутниковых геодезических измерений	0.1	Закрепление отсутствует
24	450887.40	2222623.99	Метод спутниковых геодезических измерений	0.1	Закрепление отсутствует

2. Сведения о характерных точках границ объекта					
Обозначение характерных точек границ	Координаты, м		Метод определения координат характерной точки	Средняя квадратическая погрешность положения характерной точки (M _t), м	Описание обозначения точки на местности (при наличии)
	X	Y			
1	2	3	4	5	6
25	450892.47	2222621.07	Метод спутниковых геодезических измерений	0.1	Закрепление отсутствует
26	450894.44	2222618.88	Метод спутниковых геодезических измерений	0.1	Закрепление отсутствует
27	450895.80	2222615.98	Метод спутниковых геодезических измерений	0.1	Закрепление отсутствует
28	450895.99	2222615.13	Метод спутниковых геодезических измерений	0.1	Закрепление отсутствует
29	450913.98	2222602.04	Метод спутниковых геодезических измерений	0.1	Закрепление отсутствует
30	450913.97	2222603.90	Метод спутниковых геодезических измерений	0.1	Закрепление отсутствует
31	450914.26	2222605.41	Метод спутниковых геодезических измерений	0.1	Закрепление отсутствует
32	450914.70	2222606.06	Метод спутниковых геодезических измерений	0.1	Закрепление отсутствует
33	450915.18	2222606.42	Метод спутниковых геодезических измерений	0.1	Закрепление отсутствует

34	450918.07	2222604.28	Метод спутниковых геодезических измерений	0.1	Закрепление отсутствует
35	450917.95	2222603.47	Метод спутниковых геодезических измерений	0.1	Закрепление отсутствует
36	450918.05	2222599.15	Метод спутниковых геодезических измерений	0.1	Закрепление отсутствует
37	450928.88	2222588.72	Метод спутниковых геодезических измерений	0.1	Закрепление отсутствует

2. Сведения о характерных точках границ объекта					
Обозначение характерных точек границ	Координаты, м		Метод определения координат характерной точки	Средняя квадратическая погрешность положения характерной точки (M _t), м	Описание обозначения точки на местности (при наличии)
	X	Y			
1	2	3	4	5	6
38	450931.25	2222593.47	Метод спутниковых геодезических измерений	0.1	Закрепление отсутствует
39	450931.63	2222593.99	Метод спутниковых геодезических измерений	0.1	Закрепление отсутствует
40	450932.19	2222594.42	Метод спутниковых геодезических измерений	0.1	Закрепление отсутствует
41	450935.01	2222592.47	Метод спутниковых геодезических измерений	0.1	Закрепление отсутствует
42	450934.83	2222591.69	Метод спутниковых геодезических измерений	0.1	Закрепление отсутствует
43	450932.19	2222586.38	Метод спутниковых геодезических измерений	0.1	Закрепление отсутствует
44	450940.01	2222583.68	Метод спутниковых геодезических измерений	0.1	Закрепление отсутствует

45	450946.11	2222582.50	Метод спутниковых геодезических измерений	0.1	Закрепление отсутствует
46	450950.76	2222580.94	Метод спутниковых геодезических измерений	0.1	Закрепление отсутствует
47	450955.79	2222577.57	Метод спутниковых геодезических измерений	0.1	Закрепление отсутствует
48	450956.24	2222577.65	Метод спутниковых геодезических измерений	0.1	Закрепление отсутствует
49	450957.01	2222577.51	Метод спутниковых геодезических измерений	0.1	Закрепление отсутствует
50	450957.65	2222577.07	Метод спутниковых геодезических измерений	0.1	Закрепление отсутствует

2. Сведения о характерных точках границ объекта					
Обозначение характерных точек границ	Координаты, м		Метод определения координат характерной точки	Средняя квадратическая погрешность положения характерной точки (M _t), м	Описание обозначения точки на местности (при наличии)
	X	Y			
1	2	3	4	5	6
51	450957.98	2222576.59	Метод спутниковых геодезических измерений	0.1	Закрепление отсутствует
52	450960.22	2222582.85	Метод спутниковых геодезических измерений	0.1	Закрепление отсутствует
53	450962.79	2222586.73	Метод спутниковых геодезических измерений	0.1	Закрепление отсутствует
54	450967.63	2222596.95	Метод спутниковых геодезических измерений	0.1	Закрепление отсутствует
55	450976.80	2222614.88	Метод спутниковых геодезических измерений	0.1	Закрепление отсутствует

56	450979.04	2222619.91	Метод спутниковых геодезических измерений	0.1	Закрепление отсутствует
57	450981.64	2222628.08	Метод спутниковых геодезических измерений	0.1	Закрепление отсутствует
58	450965.19	2222637.41	Метод спутниковых геодезических измерений	0.1	Закрепление отсутствует
59	450959.65	2222641.68	Метод спутниковых геодезических измерений	0.1	Закрепление отсутствует
60	450952.70	2222648.38	Метод спутниковых геодезических измерений	0.1	Закрепление отсутствует
61	450952.24	2222649.05	Метод спутниковых геодезических измерений	0.1	Закрепление отсутствует
62	450951.96	2222650.40	Метод спутниковых геодезических измерений	0.1	Закрепление отсутствует
63	450952.11	2222651.19	Метод спутниковых геодезических измерений	0.1	Закрепление отсутствует

2. Сведения о характерных точках границ объекта					
Обозначение характерных точек границ	Координаты, м		Метод определения координат характерной точки	Средняя квадратическая погрешность положения характерной точки (M _t), м	Описание обозначения точки на местности (при наличии)
	X	Y			
1	2	3	4	5	6
64	450952.52	2222651.79	Метод спутниковых геодезических измерений	0.1	Закрепление отсутствует
65	450953.68	2222650.87	Метод спутниковых геодезических измерений	0.1	Закрепление отсутствует
66	450953.93	2222651.19	Метод спутниковых геодезических измерений	0.1	Закрепление отсутствует

67	450954.65	2222650.52	Метод спутниковых геодезических измерений	0.1	Закрепление отсутствует
68	450955.60	2222651.54	Метод спутниковых геодезических измерений	0.1	Закрепление отсутствует
69	450955.84	2222651.19	Метод спутниковых геодезических измерений	0.1	Закрепление отсутствует
70	450955.93	2222650.83	Метод спутниковых геодезических измерений	0.1	Закрепление отсутствует
71	450962.18	2222644.78	Метод спутниковых геодезических измерений	0.1	Закрепление отсутствует
72	450967.52	2222640.67	Метод спутниковых геодезических измерений	0.1	Закрепление отсутствует
73	450982.10	2222632.41	Метод спутниковых геодезических измерений	0.1	Закрепление отсутствует
74	450982.35	2222632.59	Метод спутниковых геодезических измерений	0.1	Закрепление отсутствует
75	450982.92	2222632.71	Метод спутниковых геодезических измерений	0.1	Закрепление отсутствует
76	450984.22	2222631.77	Метод спутниковых геодезических измерений	0.1	Закрепление отсутствует

2. Сведения о характерных точках границ объекта					
Обозначение характерных точек границ	Координаты, м		Метод определения координат характерной точки	Средняя квадратическая погрешность положения характерной точки (M _t), м	Описание обозначения точки на местности (при наличии)
	X	Y			
1	2	3	4	5	6
77	450985.22	2222632.15	Метод спутниковых геодезических измерений	0.1	Закрепление отсутствует

78	450985.87	2222633.09	Метод спутниковых геодезических измерений	0.1	Закрепление отсутствует
79	450986.26	2222633.01	Метод спутниковых геодезических измерений	0.1	Закрепление отсутствует
80	450990.61	2222630.60	Метод спутниковых геодезических измерений	0.1	Закрепление отсутствует
81	450988.63	2222627.19	Метод спутниковых геодезических измерений	0.1	Закрепление отсутствует
82	450986.29	2222628.45	Метод спутниковых геодезических измерений	0.1	Закрепление отсутствует
83	450966.08	2222587.44	Метод спутниковых геодезических измерений	0.1	Закрепление отсутствует
84	450961.98	2222575.91	Метод спутниковых геодезических измерений	0.1	Закрепление отсутствует
85	450962.58	2222575.49	Метод спутниковых геодезических измерений	0.1	Закрепление отсутствует
86	450963.02	2222574.85	Метод спутниковых геодезических измерений	0.1	Закрепление отсутствует
87	450963.17	2222574.08	Метод спутниковых геодезических измерений	0.1	Закрепление отсутствует
88	450963.00	2222573.28	Метод спутниковых геодезических измерений	0.1	Закрепление отсутствует
89	450961.76	2222570.43	Метод спутниковых геодезических измерений	0.1	Закрепление отсутствует

2. Сведения о характерных точках границ объекта

Обозначение характерных точек границ	Координаты, м		Метод определения координат характерной точки	Средняя квадратическая погрешность положения характерной точки (Mt), м	Описание обозначения точки на местности (при наличии)
	X	Y			

1	2	3	4	5	6
90	450961.20	2222569.71	Метод спутниковых геодезических измерений	0.1	Закрепление отсутствует
91	450956.45	2222571.73	Метод спутниковых геодезических измерений	0.1	Закрепление отсутствует
92	450956.56	2222572.60	Метод спутниковых геодезических измерений	0.1	Закрепление отсутствует
93	450956.79	2222573.27	Метод спутниковых геодезических измерений	0.1	Закрепление отсутствует
94	450956.09	2222573.13	Метод спутниковых геодезических измерений	0.1	Закрепление отсутствует
95	450955.25	2222573.32	Метод спутниковых геодезических измерений	0.1	Закрепление отсутствует
96	450954.18	2222573.84	Метод спутниковых геодезических измерений	0.1	Закрепление отсутствует
97	450948.77	2222577.45	Метод спутниковых геодезических измерений	0.1	Закрепление отсутствует
98	450945.01	2222578.65	Метод спутниковых геодезических измерений	0.1	Закрепление отсутствует
99	450938.84	2222579.85	Метод спутниковых геодезических измерений	0.1	Закрепление отсутствует
100	450929.98	2222582.92	Метод спутниковых геодезических измерений	0.1	Закрепление отсутствует
101	450923.93	2222587.93	Метод спутниковых геодезических измерений	0.1	Закрепление отсутствует
102	450915.40	2222596.14	Метод спутниковых геодезических измерений	0.1	Закрепление отсутствует

2. Сведения о характерных точках границ объекта					
Обозначение характерных точек границ	Координаты, м		Метод определения координат характерной точки	Средняя квадратическая погрешность положения характерной точки (Mt), м	Описание обозначения точки на местности (при наличии)
	X	Y			
1	2	3	4	5	6
103	450897.27	2222609.72	Метод спутниковых геодезических измерений	0.1	Закрепление отсутствует
104	450892.57	2222612.55	Метод спутниковых геодезических измерений	0.1	Закрепление отсутствует
105	450871.54	2222624.51	Метод спутниковых геодезических измерений	0.1	Закрепление отсутствует
106	450861.71	2222631.11	Метод спутниковых геодезических измерений	0.1	Закрепление отсутствует
107	450861.27	2222631.75	Метод спутниковых геодезических измерений	0.1	Закрепление отсутствует
108	450861.12	2222632.52	Метод спутниковых геодезических измерений	0.1	Закрепление отсутствует
109	450861.27	2222633.29	Метод спутниковых геодезических измерений	0.1	Закрепление отсутствует
110	450861.67	2222633.90	Метод спутниковых геодезических измерений	0.1	Закрепление отсутствует
111	450865.65	2222637.74	Метод спутниковых геодезических измерений	0.1	Закрепление отсутствует
112	450867.69	2222640.80	Метод спутниковых геодезических измерений	0.1	Закрепление отсутствует
113	450870.87	2222646.55	Метод спутниковых геодезических измерений	0.1	Закрепление отсутствует
114	450872.98	2222650.27	Метод спутниковых геодезических измерений	0.1	Закрепление отсутствует

115	450877.06	2222656.78	Метод спутниковых геодезических измерений	0.1	Закрепление отсутствует
-----	-----------	------------	---	-----	-------------------------

2. Сведения о характерных точках границ объекта					
Обозначение характерных точек границ	Координаты, м		Метод определения координат характерной точки	Средняя квадратическая погрешность положения характерной точки (Mt), м	Описание обозначения точки на местности (при наличии)
	X	Y			
1	2	3	4	5	6
116	450878.63	2222660.81	Метод спутниковых геодезических измерений	0.1	Закрепление отсутствует
117	450877.09	2222666.00	Метод спутниковых геодезических измерений	0.1	Закрепление отсутствует
1	450877.82	2222669.95	Метод спутниковых геодезических измерений	0.1	Закрепление отсутствует
118	450783.72	2222775.45	Метод спутниковых геодезических измерений	0.1	Закрепление отсутствует
119	450784.47	2222775.30	Метод спутниковых геодезических измерений	0.1	Закрепление отсутствует
120	450784.78	2222774.67	Метод спутниковых геодезических измерений	0.1	Закрепление отсутствует
121	450787.09	2222771.75	Метод спутниковых геодезических измерений	0.1	Закрепление отсутствует
122	450786.87	2222771.41	Метод спутниковых геодезических измерений	0.1	Закрепление отсутствует
123	450796.37	2222752.16	Метод спутниковых геодезических измерений	0.1	Закрепление отсутствует
124	450804.47	2222733.81	Метод спутниковых геодезических измерений	0.1	Закрепление отсутствует

125	450805.27	2222734.43	Метод спутниковых геодезических измерений	0.1	Закрепление отсутствует
126	450806.63	2222735.11	Метод спутниковых геодезических измерений	0.1	Закрепление отсутствует
127	450807.41	2222735.26	Метод спутниковых геодезических измерений	0.1	Закрепление отсутствует

2. Сведения о характерных точках границ объекта					
Обозначение характерных точек границ	Координаты, м		Метод определения координат характерной точки	Средняя квадратическая погрешность положения характерной точки (Mт), м	Описание обозначения точки на местности (при наличии)
	X	Y			
1	2	3	4	5	6
128	450807.58	2222735.23	Метод спутниковых геодезических измерений	0.1	Закрепление отсутствует
129	450808.58	2222731.65	Метод спутниковых геодезических измерений	0.1	Закрепление отсутствует
130	450808.27	2222731.43	Метод спутниковых геодезических измерений	0.1	Закрепление отсутствует
131	450807.27	2222730.96	Метод спутниковых геодезических измерений	0.1	Закрепление отсутствует
132	450806.07	2222729.79	Метод спутниковых геодезических измерений	0.1	Закрепление отсутствует
133	450820.97	2222681.28	Метод спутниковых геодезических измерений	0.1	Закрепление отсутствует
134	450821.87	2222681.41	Метод спутниковых геодезических измерений	0.1	Закрепление отсутствует
135	450822.15	2222680.47	Метод спутниковых геодезических измерений	0.1	Закрепление отсутствует

136	450822.45	2222680.51	Метод спутниковых геодезических измерений	0.1	Закрепление отсутствует
137	450823.82	2222679.74	Метод спутниковых геодезических измерений	0.1	Закрепление отсутствует
138	450824.51	2222679.22	Метод спутниковых геодезических измерений	0.1	Закрепление отсутствует
139	450823.33	2222677.60	Метод спутниковых геодезических измерений	0.1	Закрепление отсутствует
140	450822.94	2222677.90	Метод спутниковых геодезических измерений	0.1	Закрепление отсутствует

2. Сведения о характерных точках границ объекта					
Обозначение характерных точек границ	Координаты, м		Метод определения координат характерной точки	Средняя квадратическая погрешность положения характерной точки (M _t), м	Описание обозначения точки на местности (при наличии)
	X	Y			
1	2	3	4	5	6
141	450823.18	2222677.12	Метод спутниковых геодезических измерений	0.1	Закрепление отсутствует
142	450822.57	2222676.93	Метод спутниковых геодезических измерений	0.1	Закрепление отсутствует
143	450822.35	2222677.08	Метод спутниковых геодезических измерений	0.1	Закрепление отсутствует
144	450821.92	2222677.36	Метод спутниковых геодезических измерений	0.1	Закрепление отсутствует
145	450821.53	2222677.18	Метод спутниковых геодезических измерений	0.1	Закрепление отсутствует
146	450820.70	2222676.76	Метод спутниковых геодезических измерений	0.1	Закрепление отсутствует

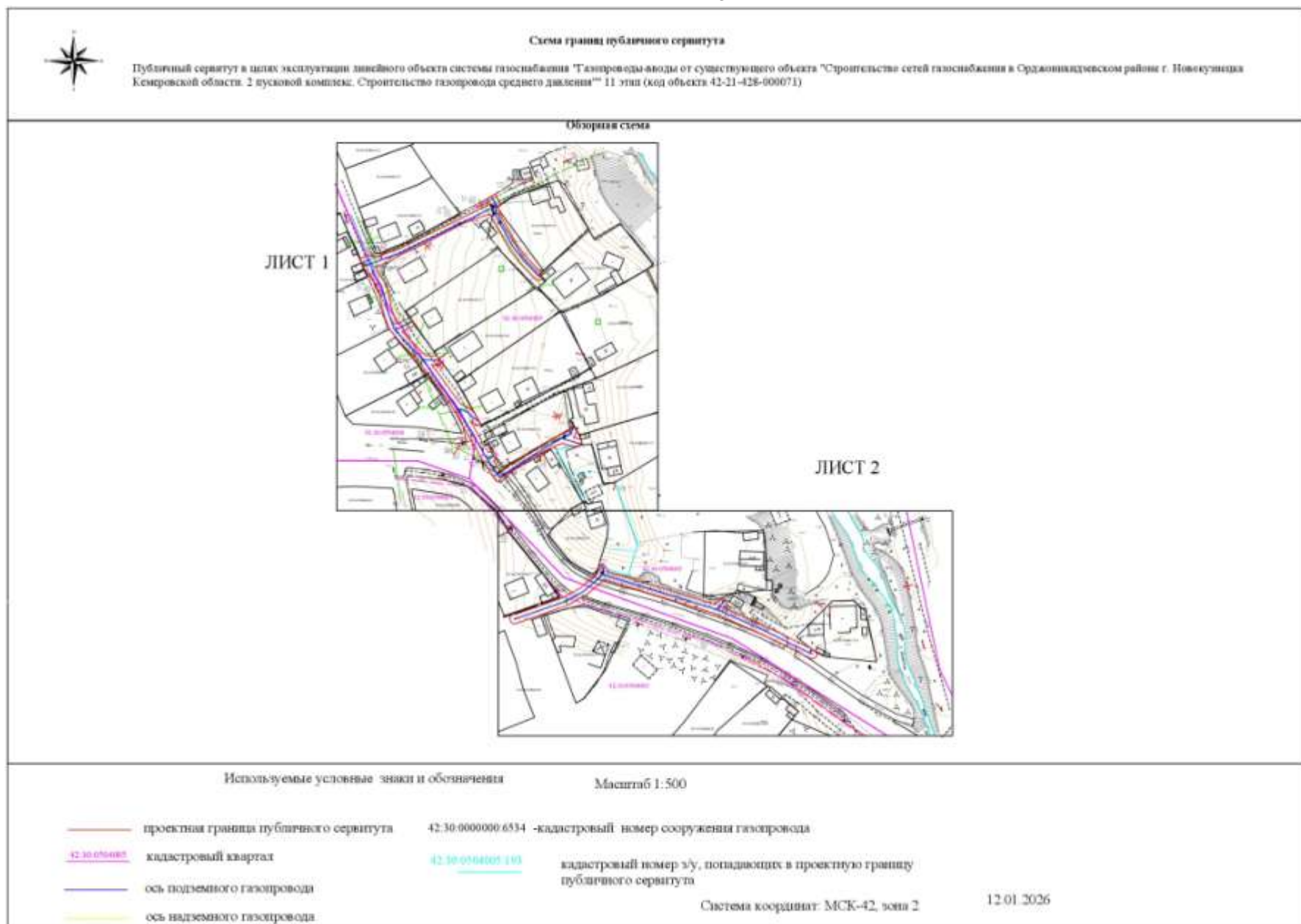
147	450820.00	2222676.42	Метод спутниковых геодезических измерений	0.1	Закрепление отсутствует
148	450819.09	2222675.65	Метод спутниковых геодезических измерений	0.1	Закрепление отсутствует
149	450813.53	2222669.11	Метод спутниковых геодезических измерений	0.1	Закрепление отсутствует
150	450809.23	2222661.24	Метод спутниковых геодезических измерений	0.1	Закрепление отсутствует
151	450801.75	2222639.85	Метод спутниковых геодезических измерений	0.1	Закрепление отсутствует
152	450801.88	2222639.21	Метод спутниковых геодезических измерений	0.1	Закрепление отсутствует
153	450801.65	2222638.32	Метод спутниковых геодезических измерений	0.1	Закрепление отсутствует

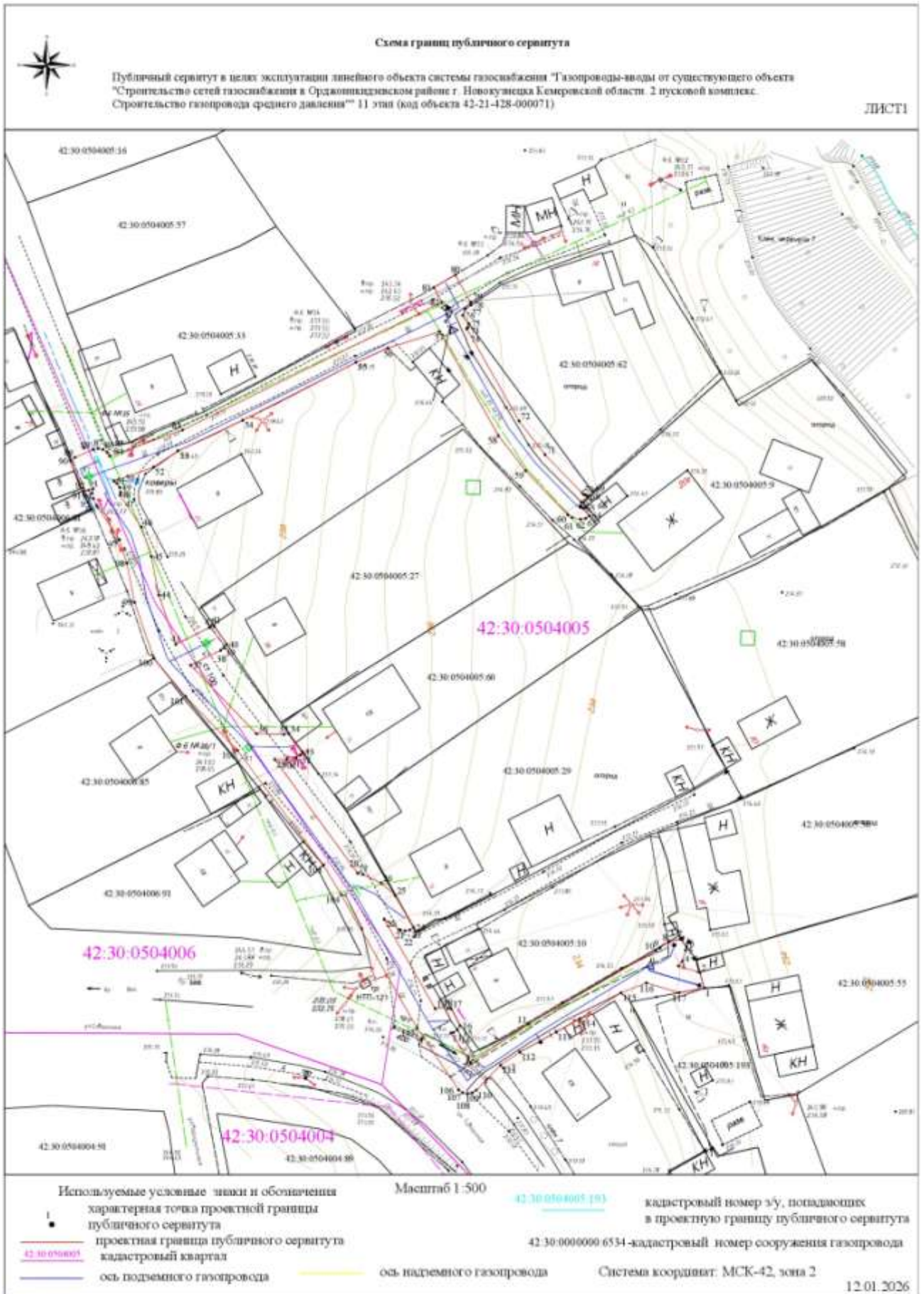
2. Сведения о характерных точках границ объекта					
Обозначение характерных точек границ	Координаты, м		Метод определения координат характерной точки	Средняя квадратическая погрешность положения характерной точки (M _t), м	Описание обозначения точки на местности (при наличии)
	X	Y			
1	2	3	4	5	6
154	450801.29	2222637.80	Метод спутниковых геодезических измерений	0.1	Закрепление отсутствует
155	450800.65	2222637.36	Метод спутниковых геодезических измерений	0.1	Закрепление отсутствует
156	450799.88	2222637.21	Метод спутниковых геодезических измерений	0.1	Закрепление отсутствует
157	450798.67	2222637.45	Метод спутниковых геодезических измерений	0.1	Закрепление отсутствует

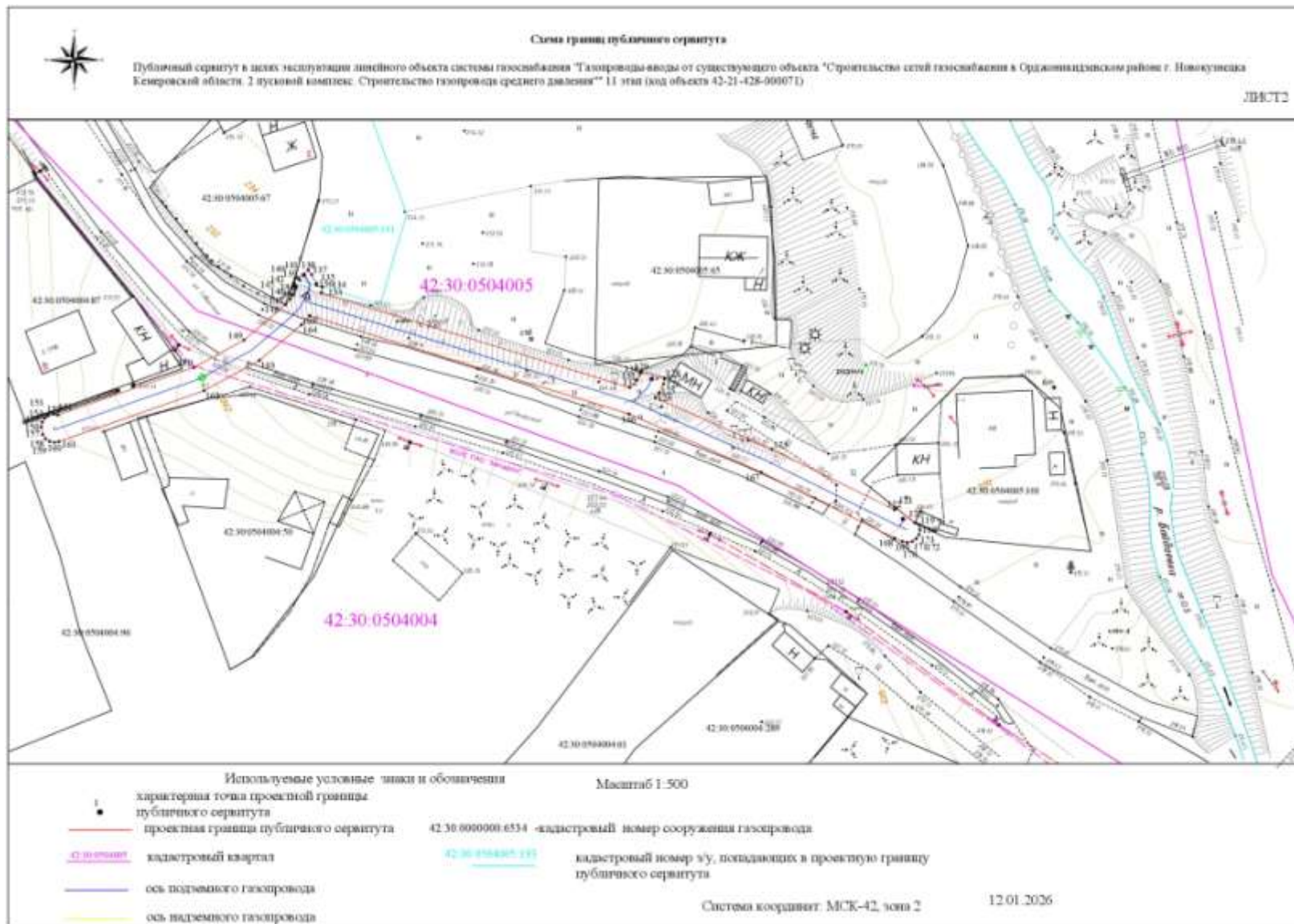
158	450798.03	2222637.89	Метод спутниковых геодезических измерений	0.1	Закрепление отсутствует
159	450797.59	2222638.53	Метод спутниковых геодезических измерений	0.1	Закрепление отсутствует
160	450797.44	2222639.30	Метод спутниковых геодезических измерений	0.1	Закрепление отсутствует
161	450797.55	2222639.96	Метод спутниковых геодезических измерений	0.1	Закрепление отсутствует
162	450805.55	2222662.82	Метод спутниковых геодезических измерений	0.1	Закрепление отсутствует
163	450810.34	2222671.55	Метод спутниковых геодезических измерений	0.1	Закрепление отсутствует
164	450815.92	2222678.13	Метод спутниковых геодезических измерений	0.1	Закрепление отсутствует
165	450817.36	2222679.42	Метод спутниковых геодезических измерений	0.1	Закрепление отсутствует
166	450801.92	2222729.67	Метод спутниковых геодезических измерений	0.1	Закрепление отсутствует

2. Сведения о характерных точках границ объекта					
Обозначение характерных точек границ	Координаты, м		Метод определения координат характерной точки	Средняя квадратическая погрешность положения характерной точки (Mt), м	Описание обозначения точки на местности (при наличии)
	X	Y			
1	2	3	4	5	6
167	450792.73	2222750.50	Метод спутниковых геодезических измерений	0.1	Закрепление отсутствует
168	450782.40	2222771.45	Метод спутниковых геодезических измерений	0.1	Закрепление отсутствует

169	450781.88	2222772.68	Метод спутниковых геодезических измерений	0.1	Закрепление отсутствует
170	450781.72	2222773.45	Метод спутниковых геодезических измерений	0.1	Закрепление отсутствует
171	450781.87	2222774.22	Метод спутниковых геодезических измерений	0.1	Закрепление отсутствует
172	450782.31	2222774.86	Метод спутниковых геодезических измерений	0.1	Закрепление отсутствует
173	450782.95	2222775.30	Метод спутниковых геодезических измерений	0.1	Закрепление отсутствует
118	450783.72	2222775.45	Метод спутниковых геодезических измерений	0.1	Закрепление отсутствует
3. Сведения о характерных точках части (частей) границы объекта					
Обозначение характерных точек части границы	Координаты, м		Метод определения координат характерной точки	Средняя квадратическая погрешность положения характерной точки (Mt), м	Описание обозначения точки на местности (при наличии)
	X	Y			
1	2	3	4	5	6
-	-	-	-	-	-







Заместитель Главы города
по строительству



А.А. Черемнов

**Расчет платы за публичный сервитут
в отношении земельных участков и (или) земель, находящихся в
государственной или муниципальной собственности и не обремененных
правами третьих лиц**

Сведения о лице, на основании ходатайства которого принято решение об установлении публичного сервитута	ООО «Газпром газораспределение Сибирь» (ИНН 7017203428, ОГРН 1087017002533)
Земельные участки и (или) земли, находящиеся в государственной или муниципальной собственности и не обремененные правами третьих лиц, в отношении которых устанавливается публичный сервитут	земли, находящиеся в государственной или муниципальной собственности, в границах кадастровых кварталов с кадастровыми номерами: - 42:30:0504006, площадью 235 кв. м; - 42:30:0504005, площадью 1 287 кв. м; - 42:30:0504004, площадью 155 кв. м.
Срок публичного сервитута	49 лет
$P = K_{стпс} \times 0,01\% \times C$	
$K_{стпс} = CУКС \times S_{зупс}$	
К _{стпс} - кадастровая стоимость земель в установленных границах публичного сервитута, руб.;	
S _{зупс} - площадь земель в установленных границах публичного сервитута, кв. м;	
C - срок публичного сервитута, год;	
СУКС - средний уровень кадастровой стоимости земельных участков по Новокузнецкому городскому округу, руб./кв. м.	
К _{стпс} = 899,98 x 1 677 = 1 509 266,46 руб.	
P = 1 509 266,46 x 0,01% x 49 = 7 395,41 руб.	
Размер платы за публичный сервитут за 49 лет составляет 7 395,41 руб. (семь тысяч триста девяносто пять рублей 41 копейка)	

Примечание:

1. Расчет платы за публичный сервитут в отношении земельных участков и (или) земель, находящихся в государственной или муниципальной собственности и не обремененных правами третьих лиц, осуществлен в соответствии со статьей 39.46 Земельного кодекса Российской Федерации.

2. Плата за публичный сервитут вносится обладателем публичного сервитута ООО «Газпром газораспределение Сибирь»

в ОКЦ №5 СибГУ БАНКА РОССИИ//УФК по Кемеровской области - Кузбассу г. Кемерово;

БИК 013207212;
счет 40102810745370000032;
получатель платежа: УФК по Кемеровской области - Кузбассу (Комитет градостроительства и архитектуры администрации г. Новокузнецка);
ИНН 4217121181;
КПП 421701001;
счет 03100643000000013900;
ОКТМО 32731000;
назначение и код платежа: Прочие неналоговые доходы бюджетов городских округов (плата за публичный сервитут);
КБК 906 1 11 05410 04 0000 120.

Заместитель Главы города
по строительству

А.А. Черемнов



Приложение №3
к распоряжению администрации
города Новокузнецка
от 13.04.2026 №739

График выполнения работ при эксплуатации линейного объекта системы газоснабжения с кадастровым номером 42:30:0000000:6534 и наименованием: «Газопроводы-вводы от существующего объекта «Строительство сетей газоснабжения в Орджоникидзевском районе г. Новокузнецка Кемеровской области. 2 пусковой комплекс. Строительство газопровода среднего давления» 11 этап (код объекта 42-21-428-000071)

Начало работ: в момент возникновения аварийной ситуации в период эксплуатации сети газораспределения.

№ п/п	Виды работ	Срок выполнения работ
1	Проведение работ по дегазации участка газопровода	1 день
2	Проведение ремонта газопровода	1 день
3	Заполнение газопровода газом и восстановление газоснабжения потребителям	1 день
	ИТОГО:	3 дня

Работы могут быть окончены досрочно.

Заместитель Главы города
по строительству

А.А. Черемнов

