

КЕМЕРОВСКАЯ ОБЛАСТЬ - КУЗБАСС
НОВОКУЗНЕЦКИЙ ГОРОДСКОЙ ОКРУГ
АДМИНИСТРАЦИЯ ГОРОДА НОВОКУЗНЕЦКА
РАСПОРЯЖЕНИЕ

от 23.06.2026 №1167

Об установлении публичного сервитута

В соответствии с главой V.7 Земельного кодекса Российской Федерации, статьей 3.6 Федерального закона от 25.10.2001 №137-ФЗ «О введении в действие Земельного кодекса Российской Федерации», на основании ходатайства общества с ограниченной ответственностью «Газпром газификация» (далее – ООО «Газпром газификация») об установлении публичного сервитута, руководствуясь статьями 40 и 45 Устава Новокузнецкого городского округа:

1. Установить публичный сервитут в интересах ООО «Газпром газификация» (ИНН 7813655197, ОГРН 1217800107744) в целях складирования строительных и иных материалов, возведение некапитальных строений, сооружений (включая ограждения, бытовки, навесы) и (или) размещение строительной техники, которые необходимы для обеспечения строительства линейного объекта системы газоснабжения «Газопровод межпоселковый до с. Ильинки Новокузнецкого муниципального округа Кемеровской области - Кузбасса», сроком на 3 года, на землях, находящихся в государственной или муниципальной собственности, в границах кадастровых кварталов с кадастровыми номерами:

- 42:30:0601006, площадью 2 926 кв. м;
- 42:30:0601007, площадью 7 920 кв. м;
- 42:30:0601008, площадью 8 853 кв. м;
- 42:30:0605045, площадью 6 772 кв. м.

2. Утвердить:

1) границы публичного сервитута в целях складирования строительных и иных материалов, возведение некапитальных строений, сооружений (включая ограждения, бытовки, навесы) и (или) размещение строительной техники, которые необходимы для обеспечения строительства линейного объекта системы газоснабжения «Газопровод межпоселковый до с. Ильинки Новокузнецкого муниципального округа Кемеровской области - Кузбасса», согласно приложению №1 к настоящему распоряжению;

2) расчет платы за публичный сервитут в отношении земельных участков и (или) земель, находящихся в государственной или муниципальной собственности и не обремененных правами третьих лиц, согласно приложению №2 к настоящему распоряжению;

3) график выполнения работ в целях складирования строительных и иных материалов, возведения некапитальных строений, сооружений (включая ограждения, бытовки, навесы) и (или) размещения строительной техники, которые необходимы для обеспечения строительства линейного объекта системы газоснабжения «Газопровод межпоселковый до с. Ильинки Новокузнецкого муниципального округа Кемеровской области - Кузбасса», согласно приложению №3 к настоящему распоряжению.

3. Обладателю публичного сервитута ООО «Газпром газификация» внести плату за публичный сервитут в отношении земельных участков и (или) земель, находящихся в государственной или муниципальной собственности и не обремененных правами третьих лиц, единовременным платежом в размере, определенном согласно приложению №2 к настоящему распоряжению, не позднее шести месяцев со дня издания настоящего распоряжения.

4. Обладателю публичного сервитута ООО «Газпром газификация» привести земли и земельные участки, указанные в пункте 1 настоящего распоряжения, в состояние, пригодное для использования в соответствии с видом разрешенного использования, снести сооружение, размещенное на основании публичного сервитута, и осуществить рекультивацию данных земель и земельных участков в сроки, предусмотренные пунктами 8, 9 статьи 39.50 Земельного кодекса Российской Федерации.

5. Управлению информационной политики и социальных коммуникаций администрации города Новокузнецка обеспечить официальное опубликование настоящего распоряжения, а также размещение его на официальном сайте администрации города Новокузнецка в информационно-телекоммуникационной сети «Интернет» в течение пяти рабочих дней со дня его издания.

6. Комитету градостроительства и архитектуры администрации города Новокузнецка направить копии настоящего распоряжения в Управление Федеральной службы государственной регистрации, кадастра и картографии по Кемеровской области-Кузбассу и обладателю публичного сервитута ООО «Газпром газификация» в течение пяти рабочих дней со дня его издания.

7. Контроль за исполнением настоящего распоряжения возложить на заместителя Главы города по строительству.

Глава города



Д.П. Ильин

Приложение №1
к распоряжению администрации
города Новокузнецка
от 23.06.2026 №1167

Границы публичного сервитута

в целях складирования строительных и иных материалов, возведение некапитальных строений, сооружений (включая ограждения, бытовки, навесы) и (или) размещение строительной техники, которые необходимы для обеспечения строительства линейного объекта системы газоснабжения «Газопровод межпоселковый до с. Ильинки Новокузнецкого муниципального округа Кемеровской области - Кузбасса»

Публичный сервитут устанавливается в целях складирования строительных и иных материалов, возведение некапитальных строений, сооружений (включая ограждения, бытовки, навесы) и (или) размещение строительной техники, которые необходимы для обеспечения строительства линейного объекта системы газоснабжения «Газопровод межпоселковый до с. Ильинки Новокузнецкого муниципального округа Кемеровской области - Кузбасса», сроком на 3 года на землях, находящихся в государственной или муниципальной собственности, в границах кадастровых кварталов с кадастровыми номерами:

- 42:30:0601006, площадью 2 926 кв. м;
- 42:30:0601007, площадью 7 920 кв. м;
- 42:30:0601008, площадью 8 853 кв. м;
- 42:30:0605045, площадью 6 772 кв. м.

ГРАФИЧЕСКОЕ ОПИСАНИЕ		
местоположения границ населенных пунктов, территориальных зон, особо охраняемых природных территорий, зон с особыми условиями использования территории		
Публичный сервитут в отношении земель и (или) земельного участка (земельных участков) в целях: складирования строительных и иных материалов, возведения некапитальных строений, сооружений (включая ограждения, бытовки, навесы) и (или) размещения строительной техники, которые необходимы для обеспечения строительства линейного объекта системы газоснабжения «Газопровод межпоселковый до с. Ильинка Новокузнецкого муниципального округа Кемеровской области - Кузбасса»		
<small>(наименование объекта, местоположение границ которого описано далее - объект)</small>		
Раздел 1		
Сведения об объекте		
№ п/п	Характеристики объекта	Описание характеристик
1	2	3
1.	Местоположение объекта	Кемеровская область - Кузбасс, г.о Новокузнецкий; Кемеровская область - Кузбасс, г.о Новокузнецкий, город Новокузнецк
2.	Площадь объекта +/- величина погрешности определения площади (Р +/- Дельта Р)	26471 +/- 57 м ²
3.	Иные характеристики объекта	<p>Публичный сервитут в отношении земель и (или) земельного участка (земельных участков) в целях: складирования строительных и иных материалов, возведения некапитальных строений, сооружений (включая ограждения, бытовки, навесы) и (или) размещения строительной техники, которые необходимы для обеспечения строительства линейного объекта системы газоснабжения «Газопровод межпоселковый до с. Ильинка Новокузнецкого муниципального округа Кемеровской области - Кузбасса» в соответствии с п.2 ст. 39.37 Земельного кодекса Российской Федерации.</p> <p>Испрашиваемый срок публичного сервитута 3 года; в пользу ООО "ГАЗПРОМ ГАЗИФИКАЦИЯ" (ИНН 7813655197, ОГРН 1217800107744, юридический адрес и фактический адрес: 194044, г.Санкт-Петербург, вн.тер.г. Муниципальный округ Сампсониевское, пр-кт Большой Сампсониевский, Д. 60, литера А; тел. +7 (812) 613-33-00, адрес элект.почты: info@eogazprom.ru)</p>

Раздел 2					
Сведения о местоположении границ объекта					
1. Система координат МСК-42, зона 2					
2. Сведения о характерных точках границ объекта					
Обозначение характерных точек границ	Координаты, м		Метод определения координат характерной точки	Средняя квадратическая погрешность положения характерной точки (M), м	Описание обозначения точки на местности (при наличии)
	X	Y			
1	2	3	4	5	6
1	460790.36	2211519.64	Аналитический метод	0.10	Закрепление отсутствует
2	460782.86	2211495.37	Аналитический метод	0.10	Закрепление отсутствует
3	460775.76	2211484.10	Аналитический метод	0.10	Закрепление отсутствует
4	460766.14	2211460.65	Аналитический метод	0.10	Закрепление отсутствует
5	460753.86	2211449.32	Аналитический метод	0.10	Закрепление отсутствует
6	460709.59	2211378.98	Аналитический метод	0.10	Закрепление отсутствует
7	460316.42	2210896.78	Аналитический метод	0.10	Закрепление отсутствует
8	460303.08	2210877.21	Аналитический метод	0.10	Закрепление отсутствует
9	460290.23	2210864.66	Аналитический метод	0.10	Закрепление отсутствует
10	460085.45	2210613.51	Аналитический метод	0.10	Закрепление отсутствует
11	460047.04	2210549.78	Аналитический метод	0.10	Закрепление отсутствует
12	460716.31	2211370.61	Аналитический метод	0.10	Закрепление отсутствует
13	460719.66	2211375.27	Аналитический метод	0.10	Закрепление отсутствует
14	460789.17	2211485.69	Аналитический метод	0.10	Закрепление отсутствует
15	460790.72	2211488.35	Аналитический метод	0.10	Закрепление отсутствует
16	460792.10	2211491.10	Аналитический метод	0.10	Закрепление отсутствует
17	460793.29	2211493.93	Аналитический метод	0.10	Закрепление отсутствует
18	460794.30	2211496.84	Аналитический метод	0.10	Закрепление отсутствует
19	460834.92	2211628.13	Аналитический метод	0.10	Закрепление отсутствует
1	460790.36	2211519.64	Аналитический метод	0.10	Закрепление отсутствует
20	461184.76	2213201.34	Аналитический метод	0.10	Закрепление отсутствует
21	461181.02	2213197.49	Аналитический метод	0.10	Закрепление отсутствует

2. Сведения о характерных точках границ объекта					
Обозначение характерных точек границ	Координаты, м		Метод определения координат характерной точки	Средняя квадратическая погрешность положения характерной точки (МВ), м	Описание обозначения точки на местности (при наличии)
	X	Y			
1	2	3	4	5	6
22	461177.85	2213193.15	Аналитический метод	0.10	Закрепление отсутствует
23	461175.31	2213188.42	Аналитический метод	0.10	Закрепление отсутствует
24	461173.45	2213183.38	Аналитический метод	0.10	Закрепление отсутствует
25	461114.66	2212981.56	Аналитический метод	0.10	Закрепление отсутствует
26	461153.96	2212912.95	Аналитический метод	0.10	Закрепление отсутствует
27	461155.24	2212913.59	Аналитический метод	0.10	Закрепление отсутствует
28	461154.79	2212914.49	Аналитический метод	0.10	Закрепление отсутствует
29	461159.19	2212916.71	Аналитический метод	0.10	Закрепление отсутствует
30	461130.99	2212972.52	Аналитический метод	0.10	Закрепление отсутствует
31	461129.92	2212974.91	Аналитический метод	0.10	Закрепление отсутствует
32	461129.07	2212977.40	Аналитический метод	0.10	Закрепление отсутствует
33	461128.47	2212979.95	Аналитический метод	0.10	Закрепление отсутствует
34	461128.10	2212982.55	Аналитический метод	0.10	Закрепление отсутствует
35	461127.98	2212985.18	Аналитический метод	0.10	Закрепление отсутствует
36	461128.11	2212987.80	Аналитический метод	0.10	Закрепление отсутствует
37	461128.48	2212990.40	Аналитический метод	0.10	Закрепление отсутствует
38	461129.09	2212992.95	Аналитический метод	0.10	Закрепление отсутствует
39	461183.54	2213180.45	Аналитический метод	0.10	Закрепление отсутствует
40	461184.89	2213184.11	Аналитический метод	0.10	Закрепление отсутствует
41	461186.73	2213187.56	Аналитический метод	0.10	Закрепление отсутствует
42	461189.04	2213190.71	Аналитический метод	0.10	Закрепление отсутствует
43	461191.76	2213193.51	Аналитический метод	0.10	Закрепление отсутствует
44	461235.82	2213232.91	Аналитический метод	0.10	Закрепление отсутствует
45	461239.15	2213229.19	Аналитический метод	0.10	Закрепление отсутствует
46	461238.52	2213228.62	Аналитический метод	0.10	Закрепление отсутствует

2. Сведения о характерных точках границ объекта					
Обозначение характерных точек границ	Координаты, м		Метод определения координат характерной точки	Средняя квадратическая погрешность положения характерной точки (M), м	Описание обозначения точки на местности (при наличии)
	X	Y			
1	2	3	4	5	6
47	461239.59	2213227.60	Аналитический метод	0.10	Закрепление отсутствует
48	461234.49	2213223.08	Аналитический метод	0.10	Закрепление отсутствует
49	461233.62	2213224.24	Аналитический метод	0.10	Закрепление отсутствует
50	461195.09	2213189.78	Аналитический метод	0.10	Закрепление отсутствует
51	461192.86	2213187.48	Аналитический метод	0.10	Закрепление отсутствует
52	461190.96	2213184.89	Аналитический метод	0.10	Закрепление отсутствует
53	461189.45	2213182.06	Аналитический метод	0.10	Закрепление отсутствует
54	461188.34	2213179.05	Аналитический метод	0.10	Закрепление отсутствует
55	461133.89	2212991.56	Аналитический метод	0.10	Закрепление отсутствует
56	461133.39	2212989.46	Аналитический метод	0.10	Закрепление отсутствует
57	461133.09	2212987.33	Аналитический метод	0.10	Закрепление отсутствует
58	461132.98	2212985.17	Аналитический метод	0.10	Закрепление отсутствует
59	461133.08	2212983.02	Аналитический метод	0.10	Закрепление отсутствует
60	461133.38	2212980.88	Аналитический метод	0.10	Закрепление отсутствует
61	461133.88	2212978.78	Аналитический метод	0.10	Закрепление отсутствует
62	461134.57	2212976.74	Аналитический метод	0.10	Закрепление отсутствует
63	461135.45	2212974.77	Аналитический метод	0.10	Закрепление отсутствует
64	461165.91	2212914.50	Аналитический метод	0.10	Закрепление отсутствует
65	461155.87	2212909.43	Аналитический метод	0.10	Закрепление отсутствует
66	461158.43	2212905.12	Аналитический метод	0.10	Закрепление отсутствует
67	461194.93	2212923.44	Аналитический метод	0.10	Закрепление отсутствует
68	461175.00	2212963.79	Аналитический метод	0.10	Закрепление отсутствует
69	461152.28	2212952.56	Аналитический метод	0.10	Закрепление отсутствует
70	461139.92	2212977.03	Аналитический метод	0.10	Закрепление отсутствует
71	461138.06	2212983.48	Аналитический метод	0.10	Закрепление отсутствует

2. Сведения о характерных точках границ объекта					
Обозначение характерных точек границ	Координаты, м		Метод определения координат характерной точки	Средняя квадратическая погрешность положения характерной точки (M), м	Описание обозначения точки на местности (при наличии)
	X	Y			
1	2	3	4	5	6
72	461138.70	2212990.16	Аналитический метод	0.10	Закрепление отсутствует
73	461193.14	2213177.66	Аналитический метод	0.10	Закрепление отсутствует
74	461195.19	2213182.23	Аналитический метод	0.10	Закрепление отсутствует
75	461198.43	2213186.06	Аналитический метод	0.10	Закрепление отсутствует
76	461247.77	2213230.06	Аналитический метод	0.10	Закрепление отсутствует
77	461234.04	2213245.41	Аналитический метод	0.10	Закрепление отсутствует
20	461184.76	2213201.34	Аналитический метод	0.10	Закрепление отсутствует
78	460856.13	2211679.77	Аналитический метод	0.10	Закрепление отсутствует
79	460799.07	2211495.36	Аналитический метод	0.10	Закрепление отсутствует
80	460797.96	2211492.15	Аналитический метод	0.10	Закрепление отсутствует
81	460796.64	2211489.01	Аналитический метод	0.10	Закрепление отсутствует
82	460795.12	2211485.97	Аналитический метод	0.10	Закрепление отсутствует
83	460793.40	2211483.03	Аналитический метод	0.10	Закрепление отсутствует
84	460751.15	2211415.92	Аналитический метод	0.10	Закрепление отсутствует
85	460752.00	2211415.38	Аналитический метод	0.10	Закрепление отсутствует
86	460724.72	2211372.05	Аналитический метод	0.10	Закрепление отсутствует
87	460720.94	2211366.80	Аналитический метод	0.10	Закрепление отсутствует
88	460096.47	2210600.91	Аналитический метод	0.10	Закрепление отсутствует
89	460095.69	2210601.54	Аналитический метод	0.10	Закрепление отсутствует
90	460028.76	2210519.45	Аналитический метод	0.10	Закрепление отсутствует
91	460010.48	2210489.12	Аналитический метод	0.10	Закрепление отсутствует
92	460726.25	2211366.97	Аналитический метод	0.10	Закрепление отсутствует
93	460801.63	2211486.71	Аналитический метод	0.10	Закрепление отсутствует
94	460877.33	2211731.39	Аналитический метод	0.10	Закрепление отсутствует
78	460856.13	2211679.77	Аналитический метод	0.10	Закрепление отсутствует

2. Сведения о характерных точках границ объекта					
Обозначение характерных точек границ	Координаты, м		Метод определения координат характерной точки	Средняя квадратическая погрешность положения характерной точки (M), м	Описание обозначения точки на местности (при наличии)
	X	Y			
1	2	3	4	5	6
95	460939.63	2211946.87	Аналитический метод	0.10	Закрепление отсутствует
96	460903.16	2211814.97	Аналитический метод	0.10	Закрепление отсутствует
97	460903.19	2211814.96	Аналитический метод	0.10	Закрепление отсутствует
98	460943.84	2211946.35	Аналитический метод	0.10	Закрепление отсутствует
99	460948.75	2211973.65	Аналитический метод	0.10	Закрепление отсутствует
95	460939.63	2211946.87	Аналитический метод	0.10	Закрепление отсутствует
3. Сведения о характерных точках части (частей) границы объекта					
Обозначение характерных точек части границы	Координаты, м		Метод определения координат характерной точки	Средняя квадратическая погрешность положения характерной точки (M), м	Описание обозначения точки на местности (при наличии)
	X	Y			
1	2	3	4	5	6
-	-	-	-	-	-

Схема расположения границ публичного сервитута

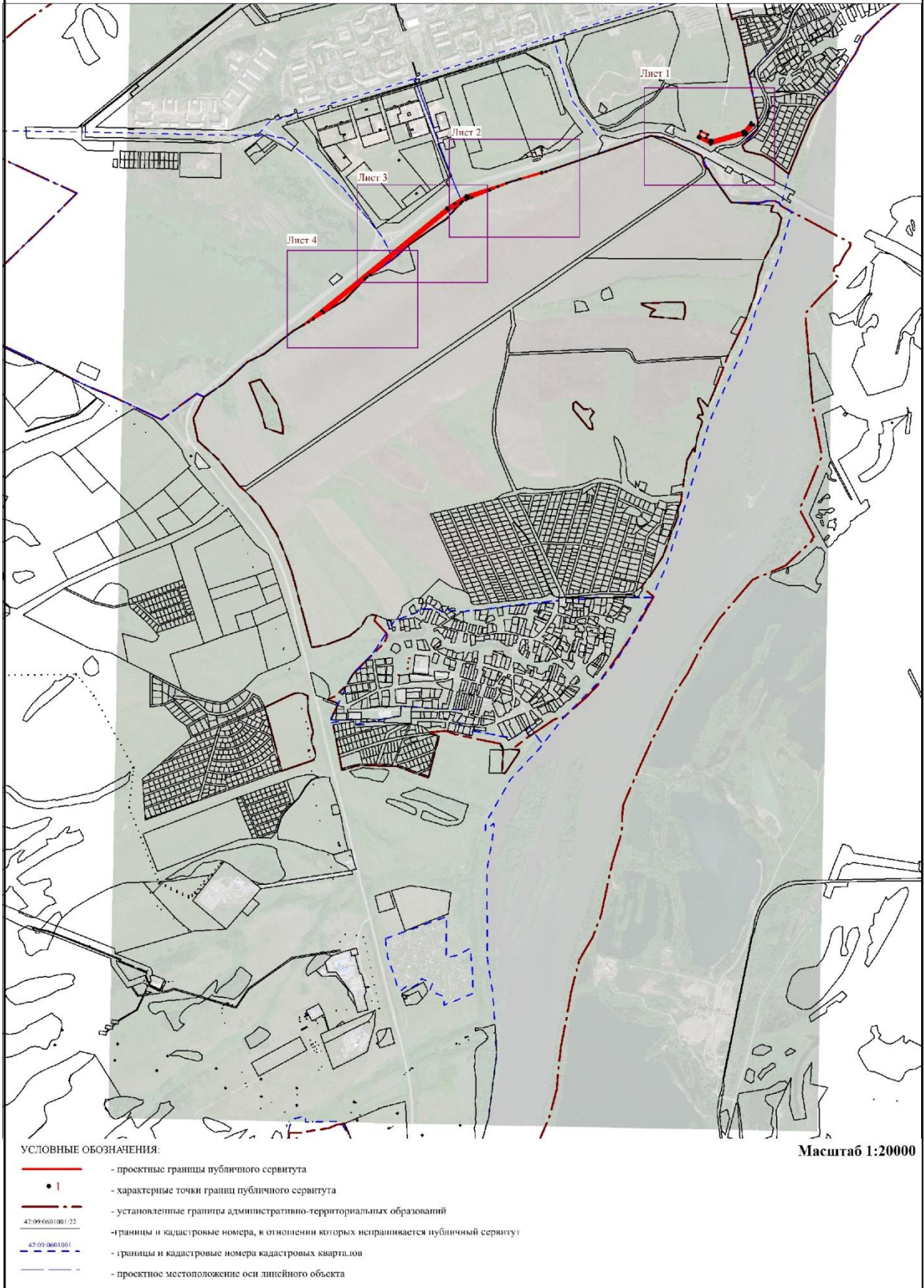


Схема расположения границ публичного сервитута

Выносной лист 1

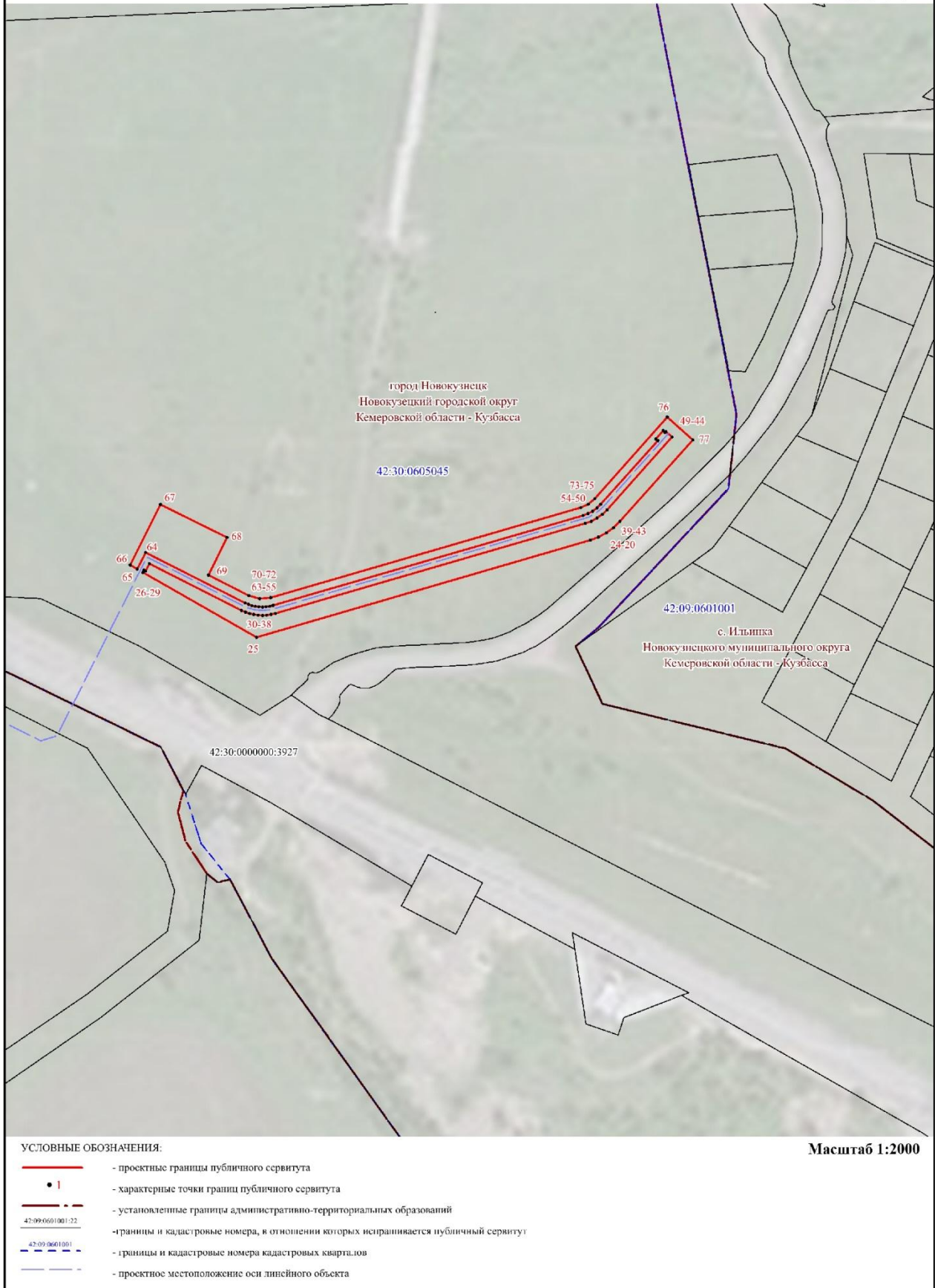
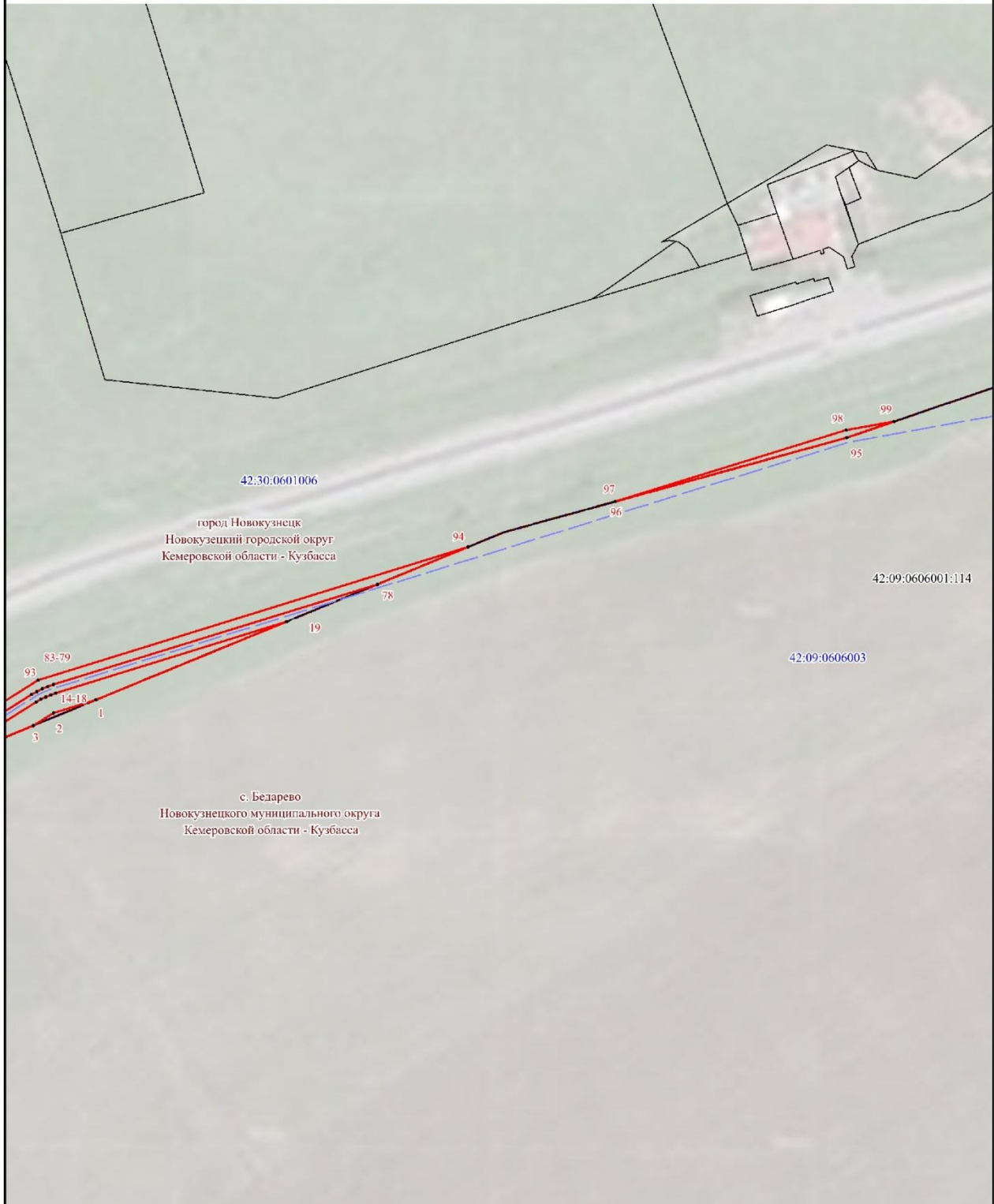


Схема расположения границ публичного сервитута

Выносной лист 2



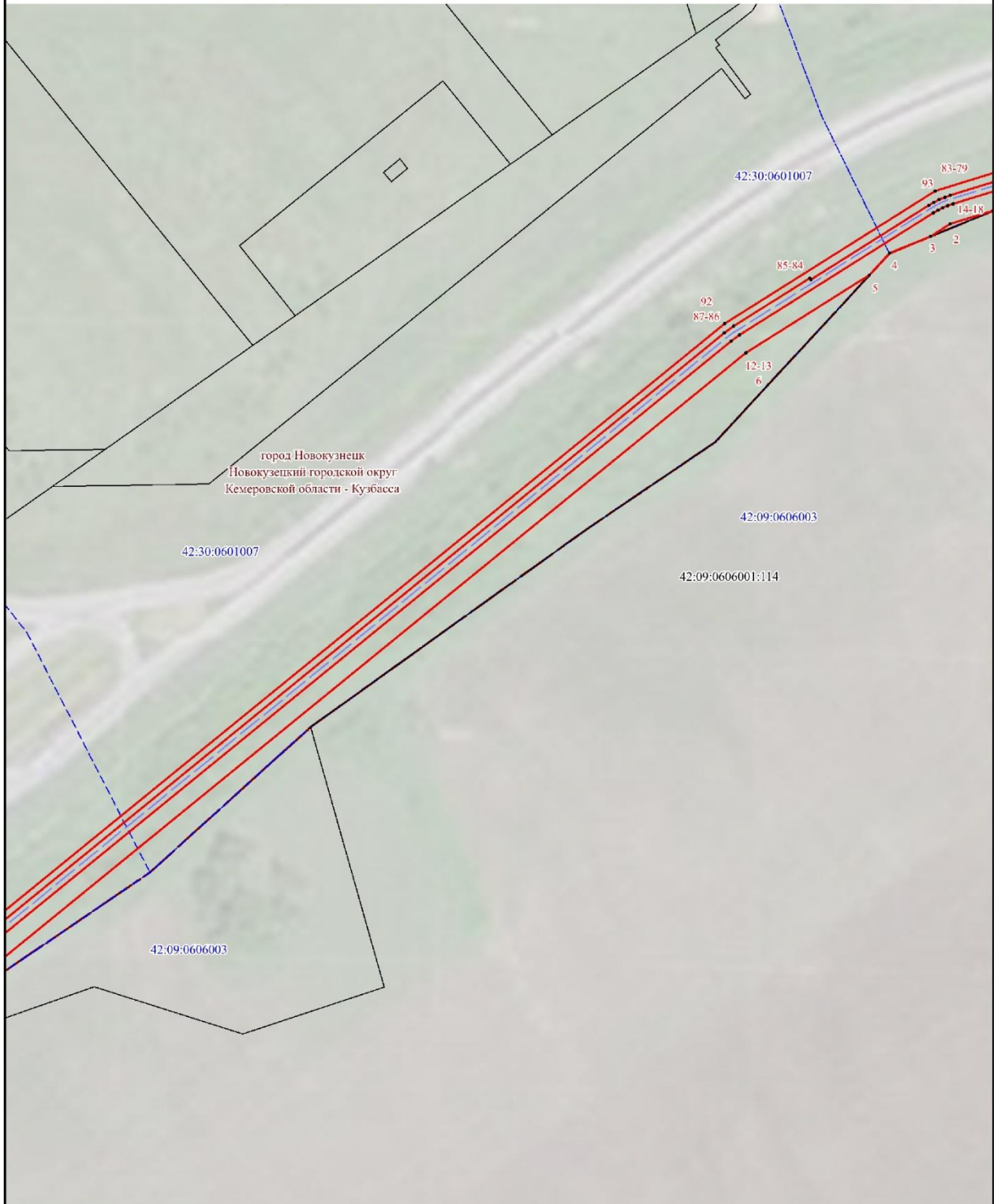
УСЛОВНЫЕ ОБОЗНАЧЕНИЯ:

- - проектные границы публичного сервитута
- 1 - характерные точки границ публичного сервитута
- - - - установленные границы административно-территориальных образований
- - - 42:09:0601001:22 - границы и кадастровые номера, в отношении которых исполняется публичный сервитут
- - - 42:09:0601001 - границы и кадастровые номера кадастровых кварталов
- - - - проектное местоположение оси линейного объекта

Масштаб 1:2000

Схема расположения границ публичного сервитута

Выносной лист 3



УСЛОВНЫЕ ОБОЗНАЧЕНИЯ:

- - проектные границы публичного сервитута
- 1 - характерные точки границ публичного сервитута
- установленные границы административно-территориальных образований
- границы и кадастровые номера, в отношении которых испрашивается публичный сервитут
- границы и кадастровые номера кадастровых кварталов
- проектное местоположение оси линейного объекта

Масштаб 1:2000



Заместитель Главы города
по строительству

А.А. Черемнов

Приложение №2
к распоряжению администрации
города Новокузнецка
от 23.06.2026 №1167

**Расчет платы за публичный сервитут
в отношении земель, находящихся в государственной или муниципальной
собственности и не обремененных правами третьих лиц**

Сведения о лице, на основании ходатайства которого принято решение об установлении публичного сервитута	ООО «Газпром газификация» (ИНН 7813655197, ОГРН 1217800107744)
Земельные участки и (или) земли, находящиеся в государственной или муниципальной собственности и не обремененные правами третьих лиц, в отношении которых устанавливается публичный сервитут	земли, находящиеся в государственной или муниципальной собственности, в границах кадастровых кварталов с кадастровыми номерами: - 42:30:0601006, площадью 2 926 кв. м; - 42:30:0601007, площадью 7 920 кв. м; - 42:30:0601008, площадью 8 853 кв. м; - 42:30:0605045, площадью 6 772 кв. м.
Срок публичного сервитута	3 года
$P = K_{стпс} \times 0,1\%$	
$K_{стпс} = CУКС \times S_{зупс}$	
K _{стпс} - кадастровая стоимость земель в установленных границах публичного сервитута, руб.;	
S _{зупс} - площадь земель в установленных границах публичного сервитута, кв. м;	
СУКС - средний уровень кадастровой стоимости земельных участков по Новокузнецкому городскому округу, руб./кв. м.	
K _{стпс} = 899,98 x 26 471 = 23 823 370,58 руб.	
P = 23 823 370,58 x 0,1% = 23 823,37 руб.	
Размер платы за публичный сервитут за 3 года составляет 23 823,37 руб.	
(двадцать три тысячи восемьсот двадцать три рубля 37 копеек)	

Примечание:

1. Расчет платы за публичный сервитут в отношении земель, находящихся в государственной или муниципальной собственности и не обремененных правами третьих лиц, осуществлен в соответствии со статьей 39.46 Земельного кодекса Российской Федерации.

2. Плата за публичный сервитут вносится обладателем публичного сервитута ООО «Газпром газификация»:

в ОКЦ №5 СибГУ БАНКА РОССИИ//УФК по Кемеровской области - Кузбассу г. Кемерово;
БИК 013207212;
счет 40102810745370000032;

получатель платежа: УФК по Кемеровской области - Кузбассу (Комитет градостроительства и архитектуры администрации г. Новокузнецка);

ИНН 4217121181;

КПП 421701001;

счет 03100643000000013900;

ОКТМО 32731000;

назначение и код платежа: Прочие неналоговые доходы бюджетов городских округов (плата за публичный сервитут);

КБК 906 1 11 05410 04 0000 120.

Заместитель Главы города
по строительству



А.А. Черемнов

Приложение №3
к распоряжению администрации
города Новокузнецка
от 23.06.2026 №1167

График выполнения работ в целях складирования строительных и иных материалов, возведения некапитальных строений, сооружений (включая ограждения, бытовки, навесы) и (или) размещения строительной техники, которые необходимы для обеспечения строительства линейного объекта системы газоснабжения «Газопровод межпоселковый до с. Ильинки Новокузнецкого муниципального округа Кемеровской области - Кузбасса»

Виды работ	Период проведения работ
Складирование строительных и иных материалов, возведение некапитальных строений, сооружений (включая ограждения, бытовки, навесы) и (или) размещение строительной техники, которые необходимы для обеспечения строительства линейного объекта системы газоснабжения «Газопровод межпоселковый до с. Ильинки Новокузнецкого муниципального округа Кемеровской области - Кузбасса»	2026-2029 гг. (36 месяцев)

Заместитель Главы города
по строительству



А.А. Черемнов