



КЕМЕРОВСКАЯ ОБЛАСТЬ - КУЗБАСС
НОВОКУЗНЕЦКИЙ ГОРОДСКОЙ ОКРУГ
АДМИНИСТРАЦИЯ ГОРОДА НОВОКУЗНЕЦКА
РАСПОРЯЖЕНИЕ

от 13.04.2026 №746

Об установлении публичного сервитута

В соответствии с главой V.7 Земельного кодекса Российской Федерации, статьей 3.6 Федерального закона от 25.10.2001 №137-ФЗ «О введении в действие Земельного кодекса Российской Федерации», постановлением Правительства Российской Федерации от 24.02.2009 №160 «О порядке установления охранных зон объектов электросетевого хозяйства и особых условий использования земельных участков, расположенных в границах таких зон», на основании ходатайства общества с ограниченной ответственностью «Кузбасская энергосетевая компания» (далее – ООО «КЭнК») об установлении публичного сервитута, руководствуясь статьями 40 и 45 Устава Новокузнецкого городского округа:

1. Установить публичный сервитут в интересах ООО «КЭнК» (ИНН 4205109750, ОГРН 1064205113136) в целях эксплуатации сооружения электроэнергетики с кадастровым номером 42:30:0105003:215 и наименованием: «Сооружение линейное электротехническое: ВЛИ 0,4 кВ от опоры № 7 ВЛИ 0,4 кВ ф.0,4-2 ТП-НВ 393 до концевой опоры на границе земельного участка садового дома, СНТ «Учитель», земельный участок 9, г. Новокузнецк» (далее также – сооружение), сроком на 49 лет на часть земельного участка с кадастровым номером 42:30:0105003:96, площадью 7 кв. м, расположенного по адресу: Кемеровская область, г. Новокузнецк, Кузнецкий район, Крепостная гора, из земель населенных пунктов.

2. Утвердить границы публичного сервитута в целях эксплуатации сооружения электроэнергетики с кадастровым номером 42:30:0105003:215 и наименованием: «Сооружение линейное электротехническое: ВЛИ 0,4 кВ от опоры № 7 ВЛИ 0,4 кВ ф.0,4-2 ТП-НВ 393 до концевой опоры на границе земельного участка садового дома, СНТ «Учитель», земельный участок 9, г. Новокузнецк», согласно приложению к настоящему распоряжению.

3. Обладателю публичного сервитута ООО «КЭнК» после завершения на земельном участке деятельности, для обеспечения которой установлен

публичный сервитут, привести земли, указанные в пункте 1 настоящего распоряжения, в состояние, пригодное для использования, снести сооружение, размещенное на основании публичного сервитута, и осуществить рекультивацию данных земель в сроки, предусмотренные пунктами 8 и 9 статьи 39.50 Земельного кодекса Российской Федерации.

4. Плата за публичный сервитут в отношении земельных участков, находящихся в частной собственности или находящихся в государственной или муниципальной собственности и предоставленных гражданам или юридическим лицам, определяется в соответствии со статьей 39.46 Земельного кодекса Российской Федерации.

5. Управлению информационной политики и социальных коммуникаций администрации города Новокузнецка обеспечить официальное опубликование настоящего распоряжения, а также размещение его на официальном сайте администрации города Новокузнецка в информационно-телекоммуникационной сети «Интернет» в течение пяти рабочих дней со дня его издания.

6. Комитету градостроительства и архитектуры администрации города Новокузнецка направить копии настоящего распоряжения в Управление Федеральной службы государственной регистрации, кадастра и картографии по Кемеровской области-Кузбассу и обладателю публичного сервитута ООО «КЭНК» в течение пяти рабочих дней со дня его издания.

7. Контроль за исполнением настоящего распоряжения возложить на заместителя Главы города по строительству.

Глава города

Д.П. Ильин



Приложение
к распоряжению администрации
города Новокузнецка
от 13.04.2026 №746

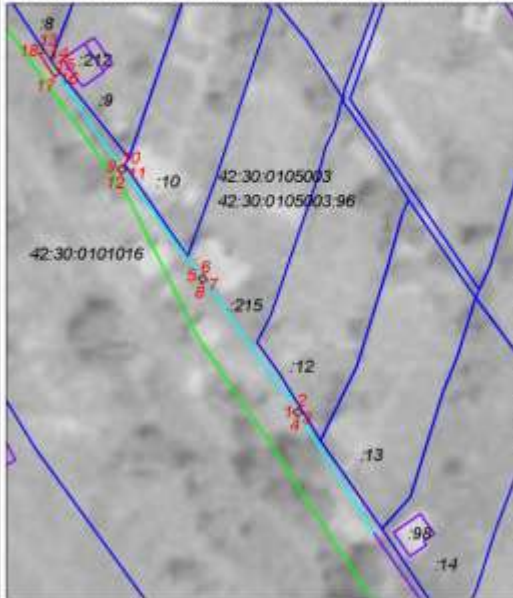
Границы публичного сервитута
в целях эксплуатации сооружения электроэнергетики с кадастровым номером
42:30:0105003:215 и наименованием: «Сооружение линейное
электротехническое: ВЛИ 0,4 кВ от опоры № 7 ВЛИ 0,4 кВ ф.0,4-2 ТП-НВ 393
до концевой опоры на границе земельного участка садового дома,
СНТ «Учитель», земельный участок 9, г. Новокузнецк»

Публичный сервитут устанавливается в целях эксплуатации сооружения
электроэнергетики с кадастровым номером 42:30:0105003:215
и наименованием: «Сооружение линейное электротехническое: ВЛИ 0,4 кВ от
опоры № 7 ВЛИ 0,4 кВ ф.0,4-2 ТП-НВ 393 до концевой опоры на границе
земельного участка садового дома, СНТ «Учитель», земельный участок 9,
г. Новокузнецк», сроком на 49 лет на часть земельного участка с кадастровым
номером 42:30:0105003:96, площадью 7 кв. м, расположенного по адресу:
Кемеровская область, г. Новокузнецк, Кузнецкий район, Крепостная гора, из
земель населенных пунктов.

Схема расположения границ публичного сервитута

Публичный сервитут устанавливается для размещения и эксплуатации сооружения электроснабжения:
 Сооружение линейное электротехническое: ВЛП 0,4 кВ от опоры № 7 ВЛП 0,4 кВ ф.0,4-2 ТП-НВ 393 до конечной опоры на границе земельного участка садового дома, СНТ "Учитель", земельный участок 9, г. Новокузнецк

Местоположение публичного сервитута: Российская Федерация, Кемеровская область-Кузбасс, Новокузнецкий городской округ, г. Новокузнецк, в границах земельного участка с кадастровым номером 42:30:0105003:96 (СНТ "Учитель")



Обозначение характерных точек границ	Координаты, м		Метод определения координат характерной точки	Средняя квадратическая погрешность положения характерной точки (МД), м
	X	Y		
1	449477,19	2215408,89	Аналитический метод	0,10
2	449477,77	2215409,71	Аналитический метод	0,10
3	449476,95	2215410,29	Аналитический метод	0,10
4	449476,37	2215409,47	Аналитический метод	0,10
1	449477,19	2215408,89	Аналитический метод	0,10
5	449499,06	2215393,29	Аналитический метод	0,10
6	449499,64	2215394,11	Аналитический метод	0,10
7	449498,82	2215394,69	Аналитический метод	0,10
8	449498,24	2215393,87	Аналитический метод	0,10
5	449499,06	2215393,29	Аналитический метод	0,10
9	449517,03	2215380,03	Аналитический метод	0,10
10	449517,61	2215380,85	Аналитический метод	0,10
11	449516,79	2215381,43	Аналитический метод	0,10
12	449516,21	2215380,61	Аналитический метод	0,10
9	449517,03	2215380,03	Аналитический метод	0,10
13	449536,37	2215368,02	Аналитический метод	0,10
14	449534,77	2215369,09	Аналитический метод	0,10
15	449534,37	2215369,41	Аналитический метод	0,10
16	449532,65	2215370,52	Аналитический метод	0,10
17	449532,11	2215369,68	Аналитический метод	0,10
18	449535,87	2215367,25	Аналитический метод	0,10
13	449536,37	2215368,02	Аналитический метод	0,10

Условные обозначения:

- граница и номер кадастрового квартала
- 91 граница и кадастровый номер земельного участка
- обозначение и кадастровый номер сооружения
- проектные границы публичного сервитута
общая площадь публичного сервитута 7 кв.м
(часть земельного участка с кадастровым номером 42:30:0105003:96)
- 1 характерная точка границы публичного сервитута
- обозначение и кадастровый номер сооружения, в отношении которого устанавливается публичный сервитут
- кадастровый номер ранее учтенного земельного участка (СНТ "Учитель"), в границах которого устанавливается публичный сервитут

система координат МСК-42, зона 2
 масштаб 1:1000

Заместитель Главы города
 по строительству



А.А. Черемнов