



КЕМЕРОВСКАЯ ОБЛАСТЬ - КУЗБАСС  
НОВОКУЗНЕЦКИЙ ГОРОДСКОЙ ОКРУГ  
АДМИНИСТРАЦИЯ ГОРОДА НОВОКУЗНЕЦКА  
РАСПОРЯЖЕНИЕ

---

от 19.03.2026 №531

Об установлении публичного сервитута

В соответствии с главой V.7 Земельного кодекса Российской Федерации, статьей 3.6 Федерального закона от 25.10.2001 №137-ФЗ «О введении в действие Земельного кодекса Российской Федерации», постановлением Правительства Российской Федерации от 24.02.2009 №160 «О порядке установления охранных зон объектов электросетевого хозяйства и особых условий использования земельных участков, расположенных в границах таких зон», на основании ходатайства общества с ограниченной ответственностью «ЭнергоПаритет» (далее – ООО «ЭнергоПаритет») об установлении публичного сервитута, руководствуясь статьями 40 и 45 Устава Новокузнецкого городского округа:

1. Установить публичный сервитут в интересах ООО «ЭнергоПаритет» (ИНН 4205262491, ОГРН 1134205006320) в целях эксплуатации объекта электросетевого хозяйства: «КЛ-10 кВ от КТП-180 до оп.41/2 г. Новокузнецк, ул. Обнорского, 180, к.3» (далее также – сооружение), сроком на 15 лет на землях, находящихся в государственной или муниципальной собственности, в границах кадастрового квартала с кадастровым номером 42:30:0104056, площадью 668 кв. м, и на частях следующих земельных участков с кадастровыми номерами:

- 42:30:0000000:2713, площадью 1 кв. м, расположенного по адресу: Кемеровская область, город Новокузнецк, Кузнецкий район, Орджоникидзевский район, из земель населенных пунктов;

- 42:30:0104056:419, площадью 96 кв. м, расположенного по адресу: Российская Федерация, Кемеровская область - Кузбасс, г.о. Новокузнецкий, г. Новокузнецк, р-н Кузнецкий, ул. Обнорского, з/у 180/4, из земель населенных пунктов;

- 42:30:0104056:382, площадью 143 кв. м, расположенного по адресу: Кемеровская область, Новокузнецкий городской округ, город Новокузнецк, улица Обнорского, из земель населенных пунктов.

2. Утвердить:

1) границы публичного сервитута в целях эксплуатации объекта электросетевого хозяйства: «КЛ-10 кВ от КТП-180 до оп.41/2 г. Новокузнецк, ул. Обнорского, 180, к.3», согласно приложению №1 к настоящему распоряжению;

2) расчет платы за публичный сервитут в отношении земельных участков и (или) земель, находящихся в государственной или муниципальной собственности и не обремененных правами третьих лиц, согласно приложению №2 к настоящему распоряжению;

3) график проведения работ при эксплуатации сооружения электроэнергетики: «КЛ-10 кВ от КТП-180 до оп.41/2 г. Новокузнецк, ул. Обнорского, 180, к.3», согласно приложению №3 к настоящему распоряжению.

3. Обладателю публичного сервитута ООО «ЭнергоПаритет» после завершения на земельном участке деятельности, для обеспечения которой установлен публичный сервитут, привести земли, указанные в пункте 1 настоящего распоряжения, в состояние, пригодное для использования, снести сооружение, размещенное на основании публичного сервитута, и осуществить рекультивацию данных земель в сроки, предусмотренные пунктами 8 и 9 статьи 39.50 Земельного кодекса Российской Федерации.

4. Плата за публичный сервитут в отношении земельных участков, находящихся в частной собственности или находящихся в государственной или муниципальной собственности и предоставленных гражданам или юридическим лицам, определяется в соответствии со статьей 39.46 Земельного кодекса Российской Федерации.

5. Обладателю публичного сервитута ООО «ЭнергоПаритет» внести плату за публичный сервитут в отношении земельных участков и (или) земель, находящихся в государственной или муниципальной собственности и не обремененных правами третьих лиц, единовременным платежом в размере, определенном согласно приложению №2 к настоящему распоряжению, не позднее шести месяцев со дня издания настоящего распоряжения.

6. Управлению информационной политики и социальных коммуникаций администрации города Новокузнецка обеспечить официальное опубликование настоящего распоряжения, а также размещение его на официальном сайте администрации города Новокузнецка в информационно-телекоммуникационной сети «Интернет» в течение пяти рабочих дней со дня его издания.

7. Комитету градостроительства и архитектуры администрации города Новокузнецка направить копии настоящего распоряжения в Управление Федеральной службы государственной регистрации, кадастра и картографии по Кемеровской области-Кузбассу и обладателю публичного сервитута ООО «ЭнергоПаритет» в течение пяти рабочих дней со дня его издания.

8. Контроль за исполнением настоящего распоряжения возложить на заместителя Главы города по строительству.

Глава города



Д.П. Ильин

Приложение №1  
к распоряжению администрации  
города Новокузнецка  
от 19.03.2026 №531

Границы публичного сервитута  
в целях эксплуатации объекта электросетевого хозяйства:  
«КЛ-10 кВ от КТП-180 до оп.41/2 г. Новокузнецк, ул. Обнорского, 180, к.3»

Публичный сервитут устанавливается в целях эксплуатации объекта электросетевого хозяйства: «КЛ-10 кВ от КТП-180 до оп.41/2 г. Новокузнецк, ул. Обнорского, 180, к.3», сроком на 15 лет на землях, находящихся в государственной или муниципальной собственности, в границах кадастрового квартала с кадастровым номером 42:30:0104056, площадью 668 кв. м, и на частях следующих земельных участков с кадастровыми номерами:

- 42:30:0000000:2713, площадью 1 кв. м, расположенного по адресу: Кемеровская область, город Новокузнецк, Кузнецкий район, Орджоникидзевский район, из земель населенных пунктов;

- 42:30:0104056:419, площадью 96 кв. м, расположенного по адресу: Российская Федерация, Кемеровская область - Кузбасс, г.о. Новокузнецкий, г. Новокузнецк, р-н Кузнецкий, ул. Обнорского, з/у 180/4, из земель населенных пунктов;

- 42:30:0104056:382, площадью 143 кв. м, расположенного по адресу: Кемеровская область, Новокузнецкий городской округ, город Новокузнецк, улица Обнорского, из земель населенных пунктов.

<b>ГРАФИЧЕСКОЕ ОПИСАНИЕ</b>		
<b>местоположения границ населенных пунктов, территориальных зон, особо охраняемых природных территорий, зон с особыми условиями использования территории</b>		
<b>КЛ-10 кВ от КТП-180 до оп.41/2 г. Новокузнецк, ул. Обнорского, 180, к.3</b>		
<small>наименование объекта, местоположение границ которого описано (далее - объект)</small>		
<b>Раздел 1</b>		
<b>Сведения об объекте</b>		
№ п/п	Характеристики объекта	Описание характеристик
1	2	3
1.	Местоположение объекта	Кемеровская область - Кузбасс, г.о Новокузнецкий
2.	Площадь объекта +/- величина погрешности определения площади (Р +/- Дельта Р)	908 +/- 11 м <sup>2</sup>
3.	Иные характеристики объекта	Публичный сервитут для ОО "ЭнергоПаритет" на участке: "КЛ-10 кВ от КТП-180 до оп.41/2 г. Новокузнецк, ул. Обнорского, 180, к.3", сроком на 15 лет на земельные участки: 42:30:0000000:2713 из земель населенных пунктов, 42:30:0104056:419 из земель населенных пунктов, 42:30:0104056:382 из земель населенных пунктов.

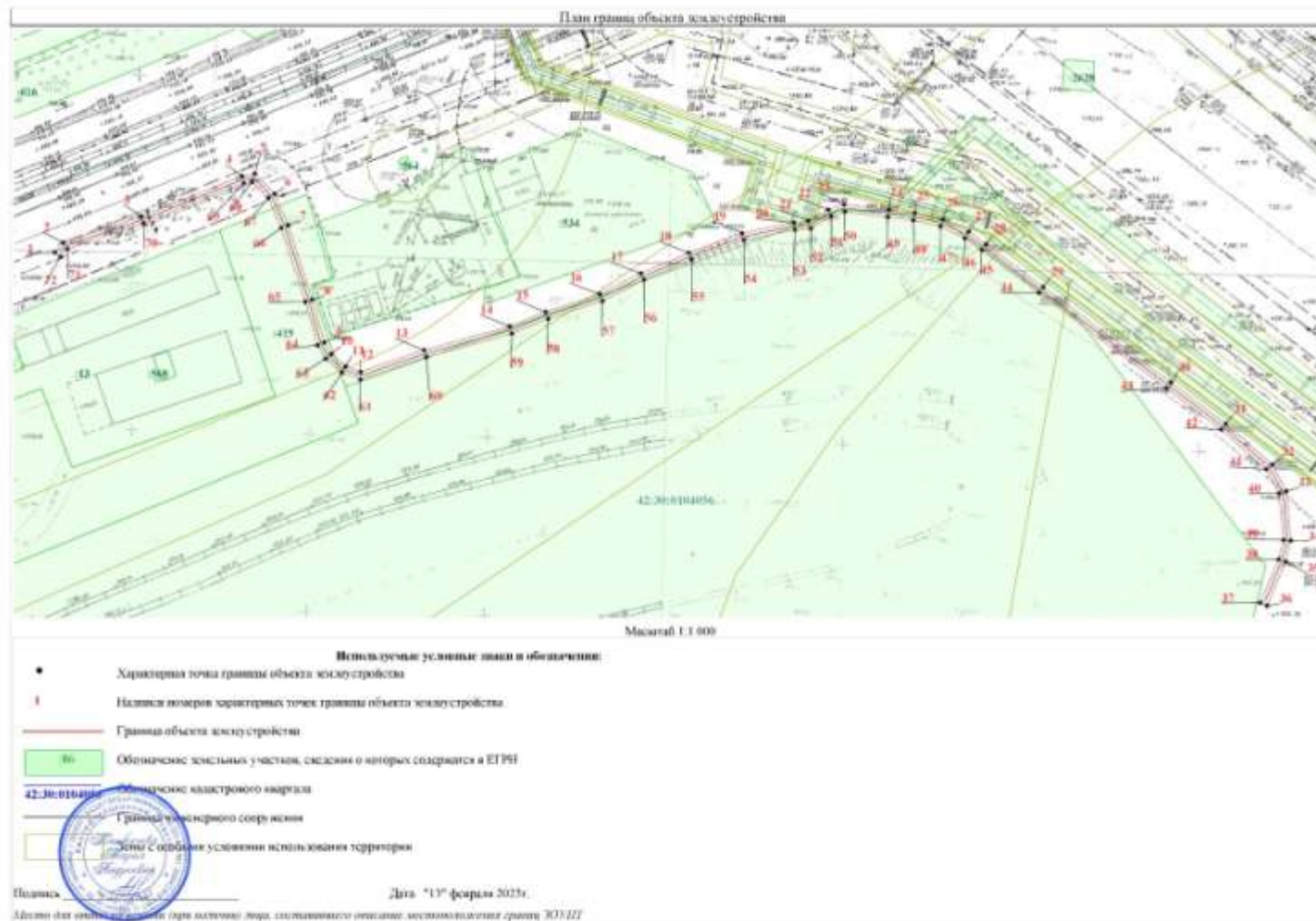
<b>Раздел 2</b>					
<b>Сведения о местоположении границ объекта</b>					
1. Система координат МСК-42, зона 2					
2. Сведения о характерных точках границ объекта					
Обозначение характерных точек границ	Координаты, м		Метод определения координат характерной точки	Средняя квадратическая погрешность положения характерной точки (M), м	Описание обозначения точки на местности (при наличии)
	X	Y			
1	2	3	4	5	6
1	449276.59	2220226.88	Аналитический метод	0.1	Закрепление отсутствует
2	449279.28	2220229.21	Аналитический метод	0.1	Закрепление отсутствует
3	449286.66	2220251.07	Аналитический метод	0.1	Закрепление отсутствует
4	449298.02	2220279.43	Аналитический метод	0.1	Закрепление отсутствует
5	449298.66	2220283.04	Аналитический метод	0.1	Закрепление отсутствует
6	449293.02	2220288.60	Аналитический метод	0.1	Закрепление отсутствует
7	449284.19	2220292.36	Аналитический метод	0.1	Закрепление отсутствует
8	449263.31	2220299.19	Аналитический метод	0.1	Закрепление отсутствует
9	449251.28	2220302.54	Аналитический метод	0.1	Закрепление отсутствует
10	449247.97	2220304.50	Аналитический метод	0.1	Закрепление отсутствует
11	449244.52	2220308.57	Аналитический метод	0.1	Закрепление отсутствует
12	449242.93	2220312.78	Аналитический метод	0.1	Закрепление отсутствует
13	449249.10	2220330.66	Аналитический метод	0.1	Закрепление отсутствует
14	449255.72	2220354.67	Аналитический метод	0.1	Закрепление отсутствует
15	449259.85	2220364.82	Аналитический метод	0.1	Закрепление отсутствует
16	449264.79	2220380.04	Аналитический метод	0.1	Закрепление отсутствует
17	449270.67	2220391.63	Аналитический метод	0.1	Закрепление отсутствует
18	449276.45	2220405.10	Аналитический метод	0.1	Закрепление отсутствует
19	449281.96	2220420.05	Аналитический метод	0.1	Закрепление отсутствует
20	449284.91	2220434.60	Аналитический метод	0.1	Закрепление отсутствует
21	449285.36	2220438.69	Аналитический метод	0.1	Закрепление отсутствует
22	449288.62	2220444.30	Аналитический метод	0.1	Закрепление отсутствует

2. Сведения о характерных точках границ объекта					
Обозначение характерных точек границ	Координаты, м		Метод определения координат характерной точки	Средняя квадратическая погрешность положения характерной точки (M), м	Описание обозначения точки на местности (при наличии)
	X	Y			
1	2	3	4	5	6
23	449290.02	2220448.74	Аналитический метод	0.1	Закрепление отсутствует
24	449288.56	2220461.31	Аналитический метод	0.1	Закрепление отсутствует
25	449287.60	2220468.60	Аналитический метод	0.1	Закрепление отсутствует
26	449285.82	2220476.50	Аналитический метод	0.1	Закрепление отсутствует
27	449282.32	2220483.76	Аналитический метод	0.1	Закрепление отсутствует
28	449278.90	2220488.64	Аналитический метод	0.1	Закрепление отсутствует
29	449266.82	2220504.76	Аналитический метод	0.1	Закрепление отсутствует
30	449239.98	2220540.61	Аналитический метод	0.1	Закрепление отсутствует
31	449228.37	2220556.04	Аналитический метод	0.1	Закрепление отсутствует
32	449216.92	2220569.07	Аналитический метод	0.1	Закрепление отсутствует
33	449209.46	2220573.09	Аналитический метод	0.1	Закрепление отсутствует
34	449195.56	2220574.36	Аналитический метод	0.1	Закрепление отсутствует
35	449189.63	2220572.86	Аналитический метод	0.1	Закрепление отсутствует
36	449177.30	2220567.64	Аналитический метод	0.1	Закрепление отсутствует
37	449178.08	2220565.79	Аналитический метод	0.1	Закрепление отсутствует
38	449190.27	2220570.95	Аналитический метод	0.1	Закрепление отсутствует
39	449195.72	2220572.34	Аналитический метод	0.1	Закрепление отсутствует
40	449208.87	2220571.13	Аналитический метод	0.1	Закрепление отсутствует
41	449215.66	2220567.47	Аналитический метод	0.1	Закрепление отсутствует
42	449226.81	2220554.77	Аналитический метод	0.1	Закрепление отсутствует
43	449238.38	2220539.40	Аналитический метод	0.1	Закрепление отсутствует
44	449265.22	2220503.56	Аналитический метод	0.1	Закрепление отсутствует
45	449277.28	2220487.46	Аналитический метод	0.1	Закрепление отсутствует
46	449280.59	2220482.74	Аналитический метод	0.1	Закрепление отсутствует
47	449283.92	2220475.85	Аналитический метод	0.1	Закрепление отсутствует

2. Сведения о характерных точках границ объекта					
Обозначение характерных точек границ	Координаты, м		Метод определения координат характерной точки	Средняя квадратическая погрешность положения характерной точки (M), м	Описание обозначения точки на местности (при наличии)
	X	Y			
1	2	3	4	5	6
48	449285.62	2220468.26	Аналитический метод	0.1	Закрепление отсутствует
49	449286.57	2220461.07	Аналитический метод	0.1	Закрепление отсутствует
50	449287.98	2220448.93	Аналитический метод	0.1	Закрепление отсутствует
51	449286.78	2220445.12	Аналитический метод	0.1	Закрепление отсутствует
52	449283.42	2220439.33	Аналитический метод	0.1	Закрепление отсутствует
53	449282.93	2220434.92	Аналитический метод	0.1	Закрепление отсутствует
54	449280.03	2220420.60	Аналитический метод	0.1	Закрепление отсутствует
55	449274.60	2220405.85	Аналитический метод	0.1	Закрепление отсутствует
56	449268.86	2220392.49	Аналитический метод	0.1	Закрепление отсутствует
57	449262.93	2220380.80	Аналитический метод	0.1	Закрепление отсутствует
58	449257.97	2220365.50	Аналитический метод	0.1	Закрепление отсутствует
59	449253.82	2220355.31	Аналитический метод	0.1	Закрепление отсутствует
60	449247.20	2220331.28	Аналитический метод	0.1	Закрепление отсутствует
61	449240.81	2220312.75	Аналитический метод	0.1	Закрепление отсутствует
62	449242.77	2220307.54	Аналитический метод	0.1	Закрепление отсутствует
63	449246.66	2220302.95	Аналитический метод	0.1	Закрепление отсутствует
64	449250.48	2220300.68	Аналитический метод	0.1	Закрепление отсутствует
65	449262.71	2220297.28	Аналитический метод	0.1	Закрепление отсутствует
66	449283.48	2220290.48	Аналитический метод	0.1	Закрепление отсутствует
67	449291.88	2220286.91	Аналитический метод	0.1	Закрепление отсутствует
68	449296.50	2220282.35	Аналитический метод	0.1	Закрепление отсутствует
69	449296.08	2220279.98	Аналитический метод	0.1	Закрепление отсутствует
70	449284.78	2220251.74	Аналитический метод	0.1	Закрепление отсутствует
71	449277.56	2220230.37	Аналитический метод	0.1	Закрепление отсутствует
72	449275.28	2220228.39	Аналитический метод	0.1	Закрепление отсутствует

2. Сведения о характерных точках границ объекта					
Обозначение характерных точек границ	Координаты, м		Метод определения координат характерной точки	Средняя квадратическая погрешность положения характерной точки (M), м	Описание обозначения точки на местности (при наличии)
	X	Y			
1	2	3	4	5	6
1	449276.59	2220226.88	Аналитический метод	0.1	Закрепление отсутствует
3. Сведения о характерных точках части (частей) границы объекта					
Обозначение характерных точек части границы	Координаты, м		Метод определения координат характерной точки	Средняя квадратическая погрешность положения характерной точки (M), м	Описание обозначения точки на местности (при наличии)
	X	Y			
1	2	3	4	5	6
-	-	-	-	-	-





Заместитель Главы города  
по строительству



А.А. Черемнов

**Расчет платы за публичный сервитут  
в отношении земельных участков и (или) земель, находящихся в  
государственной или муниципальной собственности и не обремененных  
правами третьих лиц**

Сведения о лице, на основании ходатайства которого принято решение об установлении публичного сервитута	ООО «ЭнергоПаритет» (ИНН 4205262491, ОГРН 1134205006320)
Земельные участки и (или) земли, находящиеся в государственной или муниципальной собственности и не обремененные правами третьих лиц, в отношении которых устанавливается публичный сервитут	земли, находящиеся в государственной или муниципальной собственности, в границах кадастрового квартала с кадастровым номером 42:30:0104056, площадью 668 кв. м.
Срок публичного сервитута	15 лет
$\Pi = \text{Кстпс} \times 0,01\% \times \text{С}$	
$\text{Кстпс} = \text{СУКС} \times \text{Sзупс}$	
Кстпс - кадастровая стоимость земель в установленных границах публичного сервитута, руб.;	
Sзупс - площадь земель в установленных границах публичного сервитута, кв. м;	
С - срок публичного сервитута, год;	
СУКС - средний уровень кадастровой стоимости земельных участков по Новокузнецкому городскому округу, руб./кв. м.	
Кстпс = 899,98 x 668 = 601 186,64 руб.	
$\Pi = 601\,186,64 \times 0,01\% \times 15 = 901,78$ руб.	
Размер платы за публичный сервитут за 15 лет составляет 901,78 руб.	
(девятьсот один рубль 78 копеек)	

**Примечание:**

1. Расчет платы за публичный сервитут в отношении земельных участков и (или) земель, находящихся в государственной или муниципальной собственности и не обремененных правами третьих лиц, осуществлен в соответствии со статьей 39.46 Земельного кодекса Российской Федерации.

2. Плата за публичный сервитут вносится владельцем публичного сервитута ООО «ЭнергоПаритет»

в ОКЦ №5 СибГУ БАНКА РОССИИ//УФК по Кемеровской области - Кузбассу г. Кемерово;

БИК 013207212;

счет 40102810745370000032;

получатель платежа: УФК по Кемеровской области - Кузбассу (Комитет градостроительства и архитектуры администрации г. Новокузнецка);

ИНН 4217121181;

КПП 421701001;

счет 03100643000000013900;

ОКТМО 32731000;

назначение и код платежа: Прочие неналоговые доходы бюджетов городских округов (плата за публичный сервитут);

КБК 906 1 11 05410 04 0000 120.

Заместитель Главы города  
по строительству

А.А. Черемнов



Приложение №3  
к распоряжению администрации  
города Новокузнецка  
от 19.03.2026 №531

График проведения работ  
при эксплуатации объекта электросетевого хозяйства:  
«КЛ-10 кВ от КТП-180 до оп.41/2 г. Новокузнецк, ул. Обнорского, 180, к.3»

1. Эксплуатация объектов электросетевого хозяйства производится в соответствии с Правилами благоустройства территории Новокузнецкого городского округа, утвержденными решением Новокузнецкого городского Совета народных депутатов от 24.12.2013 № 16/198 «Об утверждении Правил благоустройства территории Новокузнецкого городского округа».

2. Доступ к объектам электросетевого хозяйства для их эксплуатации и плановых (регламентных) работ осуществляется в соответствии с гражданским и земельным законодательством.

Для предотвращения или устранения аварий представителям ООО «ЭнергоПаритет» обеспечивается беспрепятственный доступ к объектам электросетевого хозяйства, а также возможность доставки необходимых материалов и техники.

3. После выполнения работ по техническому обслуживанию объектов электросетевого хозяйства, работ по предотвращению или ликвидации аварий на таких объектах или их последствий ООО «ЭнергоПаритет» должен привести земли и (или) земельные участки в состояние, пригодное для их использования по целевому назначению, или в состояние, в котором соответствующие земельные участки находились до выполнения работ.

Заместитель Главы города  
по строительству

А.А. Черемнов

